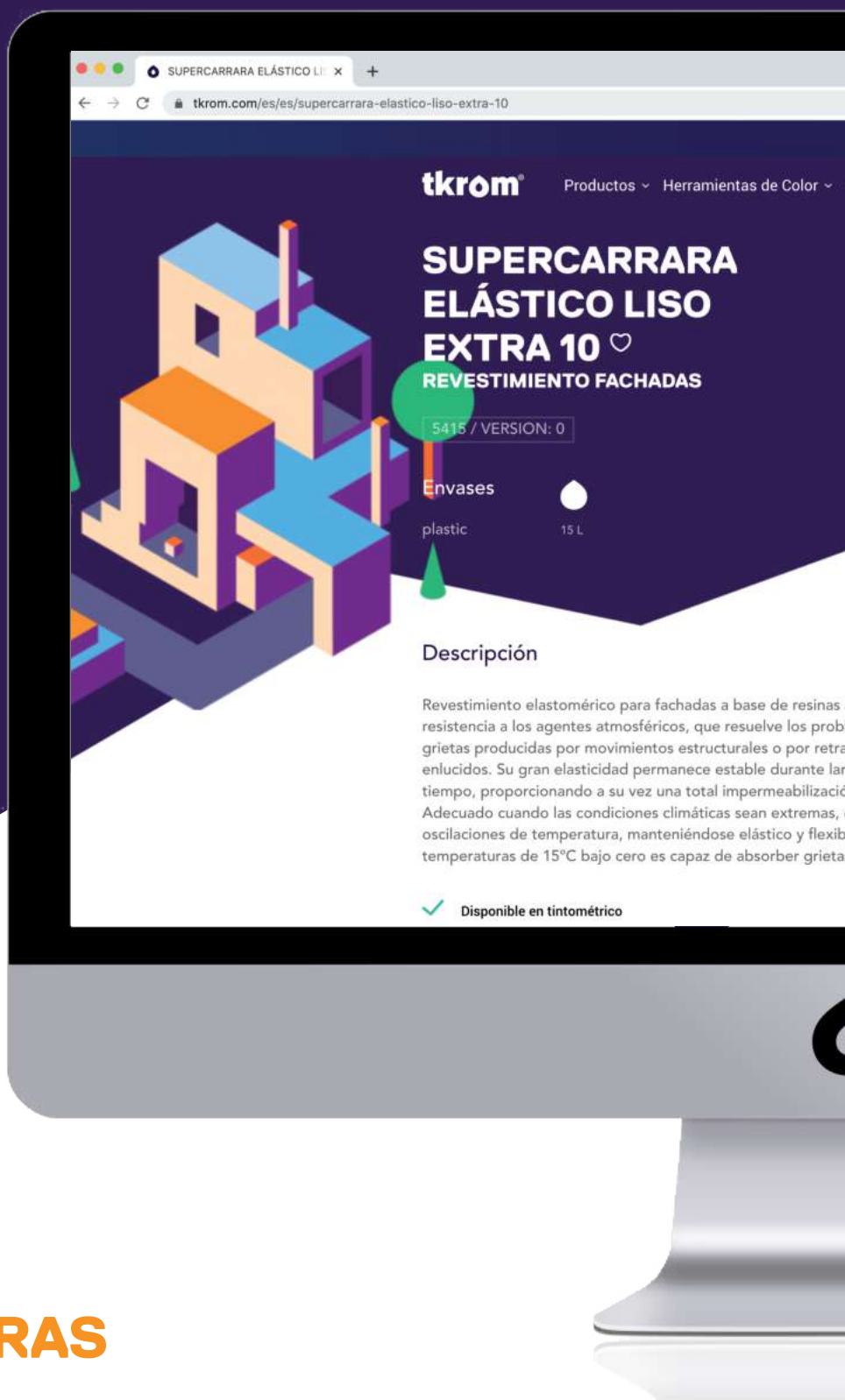


# DOSSIER FEA C H A D A S





## WEB TKROM PINTURAS

- Descubrez tous nos nouveaux produits.
- Accédez facilement à toute la documentation technique.
- Consultez les produits connexes.
- Posez vos questions directement à nos experts.
- Localisez les points de vente les plus proches.
- Et bien d'autres choses encore.



“ Vivez une expérience  
en ligne authentique ”

Visitez-nous à l'adresse suivante  
**tkrom.com**



## NE VOUS INQUIÉTEZ PAS, NOUS SOMMES LÀ POUR VOUS AIDER.

Le projet de rénovation et de réhabilitation de la façade est l'un des travaux les plus techniques auxquels doit faire face tout propriétaire d'un bien immobilier.

Les exigences de ce type de projet conditionnent l'approche que nous devons adopter pour un travail de cette nature, et pour garantir un résultat final correct, nous devons également intégrer la partie esthétique du projet ( finition et couleur).

Chez tkrom, nous voulons vous aider dans ce processus grâce à ce guide qui reprend les points fondamentaux à prendre en compte avant de commencer un projet de rénovation :

1. Prescription
2. Pathologies
3. Certifications
4. Efficacité énergétique
5. Couleur
6. Garantie
7. Produits

“

**La façade est la lettre de présentation de tout bâtiment et un mauvais entretien ou conditionnement ne provoquera pas seulement une mauvaise impression initiale, mais révélera également détérioration structurelle avec pour conséquence perte de valeur du bâtiment et sécurité pour les résidents et passants.**

”



# PRESCRIPTION. DE PROFESSIONNEL À PROFESSIONNEL.

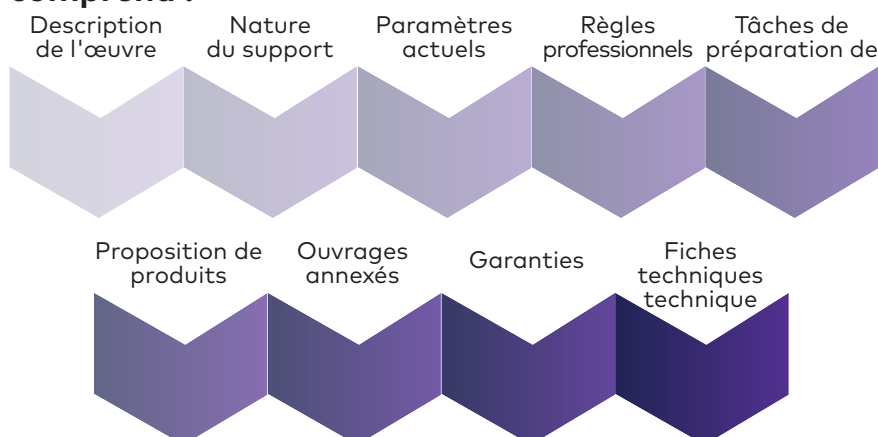
**Avant de commencer les travaux de rénovation, nous devons connaître le plus d'informations possible sur la façade que nous allons traiter.**

Un bon diagnostic indiquera les matériaux et le système de travail à utiliser, ce qui permettra d'économiser du temps et de l'argent.

Le revêtement choisi et appliqué doit répondre à l'objectif de protection et de décoration de la façade. Il doit être résistant aux effets des agents extérieurs pour que sa protection et sa couleur durent.

Nous vous aiderons dans la phase de diagnostic et dans le choix du système à appliquer, grâce à un système complet de prescription technique 100% gratuit, afin que vous disposiez de toutes les informations nécessaires avant de passer à l'étape suivante.

**Toutes les prescriptions faites par notre équipe technique impliquent une étude exhaustive qui comprend :**



## DIAGNOSTIC

Dans cette première phase de prescription, nous incluons des informations descriptives et de reconnaissance telles que :

Description du travail, nature du soutien et état actuel des paramètres.



## CONSEILS

Cette deuxième phase de la prescription comprend : la recommandation de règles professionnelles, les travaux préparatoires, ainsi que les travaux annexes (le cas échéant) et la fourniture de la documentation technique, telle que les dossiers et les certificats.



**“ Quel que soit le degré d'exigence du projet de rénovation de la façade, nous avons des solutions adaptées à chaque problème ”**



## UNE SOLUTION POUR CHAQUE PROBLÈME.

Dans tout travail de peinture, le premier facteur à prendre en compte est le type de surface à protéger, qui conditionnera le choix du type de produit à appliquer, notamment en ce qui concerne la réparation et la préparation du support.

Le produit choisi doit remplir une fonction de protection et de décoration. Une façade peut être détériorée par différents facteurs :

- **Facteurs environnementaux** : Pluie, soleil et vent.
- **Facteurs liés à l'emplacement** : Zones industrielles, maritimes, à forte pollution...
- **Facteurs structurels** : La plupart des matériaux de construction des façades contiennent des sels et des oxydes, ou des composés qui réagissent en produisant des sels et des oxydes qui attaquent la façade.

Quelle que soit la surface à peindre, il est essentiel d'étudier en profondeur ses problèmes et de choisir soigneusement le type de couche primaire (primer) le plus adapté à chaque cas. Il ne faut pas oublier qu'elle doit résister à l'attaque d'un grand nombre d'agents destructeurs, qui agiront également "**de l'intérieur**", en raison du type de support, et "**de l'extérieur**", en fonction des conditions climatiques et de l'agressivité de l'environnement qui peut être présent.

Les mortiers minéraux (gypse, ciment, chaux, etc.), sont généralement des supports problématiques, car ils peuvent être trop poreux, trop poreux, ou avec une porosité très variable d'une zone à l'autre.

Ils présentent généralement une humidité importante, parfois excessive, qui peut avoir une influence négative sur le résultat du processus de peinture. Une certaine agressivité chimique peut également être présente, en raison des composés alcalins présents dans les mortiers.



**tkrom**<sup>®</sup>  
pinturas

# SUPERCARRARA LE HÉROS SANS CAPE

LE REVÊTEMENT LE PLUS EFFICACE  
CONTRE LES PRINCIPAUX PROBLÈMES  
DES FAÇADES: CARBONATATION,  
SALISSURES, VIEILLISSEMENT,  
DÉCOLORATION, MOISSURES  
ET FISSURES.



[tkrom.com](http://tkrom.com)



**Les façades peuvent présenter des problèmes causés par des pathologies physiques, mécaniques ou chimiques, dont l'assainissement préalable est essentiel pour une fixation correcte et l'application de la couche finale de peinture avec des garanties. Ce n'est qu'en connaissant correctement l'origine des défauts qu'il est possible d'en éliminer les causes et de remédier aux dommages causés aux façades.**

PATHOLOGIE	TRAITEMENT	PRODUITS
<p><b>fissures sont des ouvertures linéaires incontrôlées dans un mur ou une cloison qui n'affectent que la couche superficielle ou la finition extérieure. Leur taille varie de quelques microns à environ 2 mm. En revanche, les fissures sont des ouvertures plus grandes que cette taille qui affectent tout ou partie de l'épaisseur de l'élément, compromettant son intégrité et pouvant même avoir une origine structurelle. Les fissures permettent à l'eau et à d'autres agents nocifs de pénétrer, ce qui conduit finalement à la destruction du revêtement et du substrat.</b></p>	<ol style="list-style-type: none"> <li>1) Nettoyez le défaut à l'aide d'une spatule, en l'ouvrant en forme de V. Éliminez les matériaux détachés ou mal collés.</li> <li>2) Appliquez un fixateur de consolidation sur le support.</li> <li>3) Réparez avec du mastic ou du mortier extérieur adapté à la largeur du défaut, en utilisant des treillis en fibre comme renfort.</li> <li>4) Appliquez un fixateur de consolidation et le revêtement avec la finition et la couleur souhaitées.</li> </ol>	<ul style="list-style-type: none"> <li>• <b>TKROM FIXED F4</b></li> <li>• <b>TKROMPLAST ELASTIC REPAIR ELASTIC FIBRE PUTTY</b></li> <li>• <b>FIBREGLASS MESH</b></li> <li>• <b>TKROM SUPERCARRARA ELASTIC / ELASTIC EXTRA 10</b></li> </ul>



L'effet escargot, ou bave d'escargot, se produit lorsque le revêtement, avant d'être complètement durci, est exposé à l'eau de pluie, aux embruns ou à une forte humidité, ce qui peut entraîner la lixiviation de certains composants de la formulation.

Il est possible d'en atténuer l'effet en lavant soigneusement la façade à l'eau à l'adresse.

**Il est important de rappeler que cette pathologie n'est pas due à une mauvaise qualité de la peinture, mais aux conditions environnementales pendant la phase de séchage de la peinture.**



Il est important de noter que ces étapes sont indicatives et que chaque pathologie peut nécessiter des solutions spécifiques.

## PATHOLOGIE

Les **efflorescences (salpêtre ou alcalinité)** sont des taches blanches à la surface du ciment, formées par de petits cristaux de sels qui, présents à l'intérieur du matériau, se dissolvent avec l'humidité interne et sont transportés par celle-ci à travers les pores ou les fissures jusqu'à la surface où, lorsque l'eau s'évapore, ils se cristallisent.

Ce phénomène est dû à un excès d'humidité à l'intérieur des matériaux, qui dilue les cristaux de sel qu'ils contiennent.

Parmi les causes les plus courantes qui peuvent entraîner un excès d'humidité à l'intérieur des matériaux, on peut citer : les fissures et les fentes, les supports trop poreux et d'autres détériorations de la façade.

## TRAITEMENT

Pour éliminer définitivement les **efflorescences des façades, il ne suffit pas d'éliminer les dommages qu'elles ont causés (taches de salpêtre, écaillage, etc.), mais il faut également localiser la source qui en est à l'origine et la réparer.**

Une fois la source de l'humidité de la façade résolue, il est possible d'éliminer les dommages causés par cette pathologie :

- 1) Appliquer un nettoyant spécial dilué dans de l'eau, et utiliser des brosses pour traiter les zones les plus touchées.
- 2) Appliquez un traitement imperméabilisant qui scelle les pores de la façade afin d'éviter que les matériaux n'absorbent l'humidité de l'extérieur.

## PRODUITS

• **TKROM PLIOTEC FIXATEUR À BASE D'EAU**

• **TKROM SUPERCARRARA HIDROSUPERLITE**

• **TKROM IMPRIMACIÓN SUPERLITE EXTERIOR**

• **TKROM SUPERLITE EXTERIOR**



**Le farinage** est produit par l'action continue du soleil sur les façades et peut entraîner la dégradation du liant, laissant la peinture poudreuse en surface.

On le détecte en vérifiant que les pigments sont éliminés en frottant la surface de la façade.

Cette situation nécessite :

- 1) un nettoyage à grande eau.
- 2) l'application d'un fixateur consolidant.
- 3) l'utilisation de peintures à haute teneur en résine.

• **TKROM FIXED F4**

• **TKROM SUPERCARRARA ACRYLIC MURAL UV EXTRA**

• **TKROM SUPERCARRARA EXTRA 10**



Il est important de noter que ces étapes sont indicatives et que chaque pathologie peut nécessiter des solutions spécifiques.

## PATHOLOGIE

## TRAITEMENT

## PRODUITS

**La moisissure ou vert-de-gris** a tendance à se développer dans les zones ombragées et exposées à l'humidité, il est donc courant qu'elle apparaisse dans des zones qui ne reçoivent pas de lumière solaire ou de courants d'air.

Dans ces conditions, il est facile pour les moisissures d'apparaître, en particulier dans les zones où la matière organique s'accumule, combinée à l'humidité. C'est pourquoi il est fréquent que les moisissures apparaissent dans la zone de la façade la plus proche du sol.

**1)** Éliminez la moisissure sur la façade en nettoyant le revêtement avec une solution d'eau de Javel, qui est pulvérisée sur les zones affectées, si la moisissure est persistante, nous pouvons toujours frotter avec une brosse pour l'éliminer par érosion.

**2)** Utilisez le nettoyant pour armatures.

**3)** Appliquez un fixateur de consolidation et de traitement, et le revêtement avec la finition et la couleur souhaitées.

• **TKROM LIMPIADOR REFORZANTE**

• **TKROM IMPRIMACIÓN SELLADORA-SANEADORA**

• **TKROM SUPERCARRARA**



**Décoloration.** Les pigments utilisés dans les peintures peuvent se décolorer sous l'effet des rayons UV, de l'alcalinité du support, de la pollution atmosphérique, etc. Cette perte de couleur est plus sensible dans le cas de certains pigments organiques, qui permettent une large gamme de couleurs, mais qui, à quelques exceptions près, ne sont pas très stables en présence de rayons UV.

Si la peinture est en bon état, elle peut être repeinte directement.

Si la décoloration est due à l'alcalinité élevée du support, appliquez :

**1)** Un apprêt pliolite.

**2)** Un revêtement de haute qualité coloré avec des pigments inorganiques.

• **TKROM PLIOTEC FIXATEUR À BASE D'EAU**

• **TKROM ACRYLIC MURAL UV EXTRA**



Il est important de noter que ces étapes sont indicatives et que chaque pathologie peut nécessiter des solutions spécifiques.

PATHOLOGIE	TRAITEMENT	PRODUITS
------------	------------	----------

**L'humidité** se produit lorsque de l'eau extérieure pénètre dans un matériau absorbant. Elle filtre à travers la porosité des matériaux, où elle finit par former des fissures qui facilitent l'apparition de la vapeur d'eau, générant des écailles sur les murs, des taches de salpêtre, des moisissures et même la dégradation du support.

**1)** Localisez le point d'accès à l'eau sur le mur ou le toit pour éradiquer la cause du problème.

**2)** Enlevez mécaniquement la peinture qui adhère mal.

**3)** Appliquez un fixateur consolidant et revêtez la finition et la couleur souhaitées.

♦ **TKROM FIXATIVE F4**

♦ **TKROM SUPERCARRARA**

♦ **TKROM INVISIBLE WATER REPELLENT FAÇADES**

**L'humidité ascensionnelle** se produit lorsque l'eau contenue dans le sous-sol remonte des fondations par capillarité à travers les pores des matériaux de construction. L'eau cherche à s'échapper vers l'extérieur.

Au fil du temps, l'humidité pousse la peinture à l'intérieur, ce qui provoque des fissures et un écaillage.

L'humidité causée par les remontées d'humidité ne peut pas être résolue définitivement avec de la peinture et le bâtiment doit être correctement imperméabilisé.

Avant d'envisager des travaux plus coûteux et plus importants, **il y a la possibilité d'appliquer un traitement de peinture qui peut coexister avec l'humidité et permettre au mur de respirer sans aggraver la situation.**

♦ **TKROMPLAST FAÇADES EXTERIEURES**

♦ **TKROM SILICONE PRIMER (Gypsum)**

♦ **TKROM SILICONE PRIMER (Cement)**

♦ **TKROM SILICATE**



**Carbonatation** Il s'agit d'un processus lent et invisible qui consiste en la réaction de la chaux éteinte du ciment avec le dioxyde de carbone (CO<sub>2</sub>) de l'air, formant du carbonate de calcium. Il en résulte une baisse du pH qui rend l'armature en acier non protégée contre la corrosion. Ce processus aboutit à la corrosion de l'acier du béton, ce qui endommage gravement la structure.

**1)** Le béton endommagé sera haché par des moyens mécaniques ou manuels jusqu'à la zone de l'armature. Si la pathologie est très avancée, un système de renforcement devra être envisagé.

**2)** Réparer le support jusqu'à ce que le parement soit sain et prêt pour l'application du couches final.

**3)** Appliquer un fixateur consolidant, et le revêtement avec la finition et la couleur souhaitées.

• **TKROMPLAST FAÇADES EXTÉRIEURES**

• **TKROM FIXED F4**

• **TKROM SUPERCARRARA (MARGUAGE CE)**



Il est important de noter que ces étapes sont indicatives et que chaque pathologie peut nécessiter des solutions spécifiques.



## CERTIFICATS EXIGE LE MARQUAGE CE

Le marquage CE est la déclaration du fabricant selon laquelle le produit est conforme aux exigences légales et techniques de sécurité des États membres de l'Union européenne.

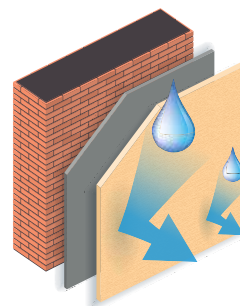
Le marquage CE contient des informations essentielles qui permettent de vérifier et de comparer les performances de produits ayant les mêmes caractéristiques techniques.

La norme UNE-EN 1504-2 spécifie les exigences pour l'identification, la performance, la sécurité et l'évaluation de la conformité des produits et des systèmes à utiliser pour la protection superficielle du béton, afin d'augmenter la durabilité du béton et des structures en béton armé, tant pour le béton neuf que pour les travaux d'entretien et de réparation.

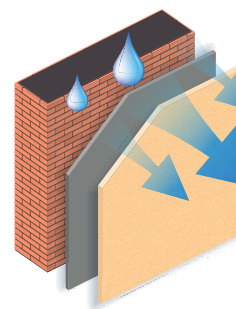
Les revêtements de sélection tkrom ont été évalués pour répondre aux exigences de la norme UNE-EN 1504-2.

**SUPERCARRARA ELÁSTICO EXTRA 10**  
**SUPERCARRARA ACRÍLICA MURAL UV EXTRA**  
**SUPERCARRARA ELÁSTICO**  
**SUPERCARRARA SILOXANO**  
**SUPERCARRARA LISO**  
**REVESTIMIENTO PÉTREO SILOXANO**  
**REVESTIMIENTO PÉTREO**

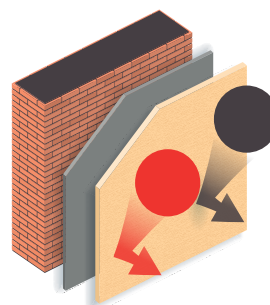
### ÉTANCHÉITÉ ÉTANCHÉITÉ



### PERMÉABILITÉ À LA VAPEUR D'EAU



### RÉSISTANCE À LA CARBONATATION



# CERTIFICAT EDP

## DÉCLARATION ENVIRONNEMENTALE DE PRODUIT



**Les PDE ou EPD dans le secteur de la construction ont connu une croissance significative à l'échelle mondiale et, en particulier, l'augmentation s'est considérablement intensifiée en Europe au cours des cinq dernières années.**

La tendance actuelle à la durabilité dans la construction des bâtiments signifie que les fabricants, les distributeurs et les applicateurs sont de plus en plus sollicités pour ce type de certificat. Cette documentation peut être utilisée pour obtenir des crédits utiles à l'obtention de certifications de durabilité des bâtiments telles que LEED ou BREEAM.

**BREEAM** : est un outil d'évaluation de la durabilité des bâtiments, développé par le Building Research Establishment (BRE), qui vise à :

- Atténuer l'impact du cycle de vie des bâtiments sur l'environnement.
- Permettre aux bâtiments d'être reconnus pour leurs avantages environnementaux.
- Fournir un label environnemental crédible pour les bâtiments.
- Stimuler la demande et créer de la valeur pour les bâtiments durables, les produits de construction et les chaînes d'approvisionnement.

**LEED** : Il s'agit d'un système d'évaluation pour la conception, la construction et l'exploitation de bâtiments écologiques, dont l'objectif est lié à la qualité de l'environnement intérieur :

- Établir une méthodologie de calcul plus stricte, organisée en catégories de produits, basée sur l'ajustement des limites d'émission.
- Développer des voies pour l'évaluation de la qualité de l'air intérieur par rapport à une liste de polluants.





## EFFICACITÉ ÉNERGÉTIQUE

**SAVETHERM**, le Système d'Isolation Thermique par l'Extérieur (SATE), est une solution innovante de tkrom pinturas qui offre plus de confort et d'économies d'énergie dans la construction de logements.

### Pourquoi choisir le système d'isolation SAVETHERM ?

Le mur d'un bâtiment est l'élément qui accumule le plus de chaleur et il est donc essentiel de prévenir les pertes de chaleur en hiver et de réduire l'accumulation de chaleur en été. Le système **SAVETHERM** permet d'atteindre cet objectif de manière efficace en maintenant l'inertie thermique de l'enveloppe à l'intérieur de la maison.

L'installation correcte de siste garantit une isolation thermique parfaite dans tous les types de bâtiments, qu'il s'agisse de nouvelles constructions ou de rénovations de façades.

**C'est l'option idéale pour des logements plus durables, avec des économies d'énergie pouvant aller jusqu'à 60 %.**

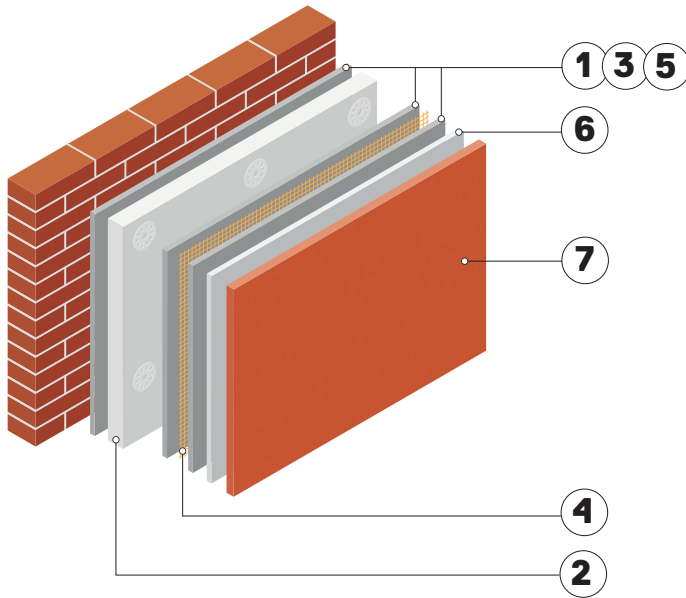
### AVANTAGES DE SAVETHERM

- ✓ Efficacité énergétique.
- ✓ Investissement amortissable.
- ✓ N'affecte pas l'utilisation du bâtiment.
- ✓ Rajeunissement de la façade.
- ✓ Protection accrue de la façade.
- ✓ Pas de perte de surface intérieure du logement.
- ✓ Élimination des ponts thermiques au niveau de la dalle
- ✓ Minimise le risque de formation de condensation intérieure et de formation de moisissures.





# SYSTÈME SAVETHERM



## PRODUITS

- 1 MORTERO SAVETHERM**  
ADHESIÓN / PROTECCIÓN
- 2 PANEL AISLANTE**  
COMPONENTE MECÁNICO
- 3 MORTERO SAVETHERM**  
ADHESIÓN / PROTECCIÓN
- 4 MALLA R-160 TKROM**  
COMPONENTE MECÁNICO
- 5 MORTERO SAVETHERM**  
ADHESIÓN Y PROTECCIÓN
- 6 FONDO SAVETHERM**  
IMPRIMACIÓN POLISILOXANOS
- 7 ACABADO SAVETHERM**  
REVESTIMIENTO ACRÍLICO





## L'IMPORTANCE DE LA COULEUR À L'EXTÉRIEUR

La perception de la couleur d'une façade est influencée par plusieurs facteurs, tels que la lumière incidente, la taille de la surface peinte, la forme de la façade et la distance à laquelle elle est généralement observée.

Il n'existe pas de règle générale pour déterminer comment la perception des couleurs varie en fonction de la distance, car elle dépend de la teinte, de la chromaticité et de la blancheur de la couleur. Toutefois, en règle générale, **peut dire qu'à une distance d'environ 50 mètres, la couleur semble être d'une chromaticité similaire, mais plus claire et plus nette.**

Cette connaissance est particulièrement importante pour ceux qui conçoivent ou décident de la couleur à peindre sur une façade.

C'est pourquoi, chez tkrom, nous vous conseillons de réaliser un échantillon ou une extension de la couleur sur la façade et d'observer les variations possibles.

COULEUR PEINTE	COULEUR PERÇUE
NCS S 1010 - Y10R	NCS S 0510 - Y
NCS S 2030 - Y20R	NCS S 1030 - Y20R
NCS S 3010 - G20Y	NCS S 2010 - B90G

### AUTRES ASPECTS À PRENDRE EN COMPTE

- ✓ Vérifiez s'il existe des restrictions locales en matière de couleurs.
- ✓ Inspirez-vous des couleurs environnantes et tenez-en compte.
- ✓ Tenez compte des couleurs des maisons voisines pour assurer la compatibilité.
- ✓ Assurez-vous que la couleur s'harmonise avec le toit et les autres surfaces et matériaux de la structure.
- ✓ Observez les qualités structurelles, le poids, l'espacement et la distance du bâtiment, en faisant correspondre la couleur aux formes du bâtiment.



# tkrom®

pinturas

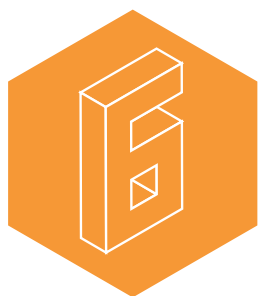
## DÉCOUVREZ NOTRE GAMME DE REVÊTEMENTS

VOTRE SEUL SOUCI SERA  
POUR FAIRE CORRESPONDRE LA  
COULEUR DE VOTRE FAÇADE  
AVEC LE RIDEAU DE VOTRE VOISIN.



[tkrom.com](http://tkrom.com)





# GARANTIES TKROM FAÇADES

## REVÊTEMENTS LISSES

FAMILLE	PRODUIT	
909	TKROM Superlite Exterior	
227	TKROM Supercarrara Elástico Extra 10	CE
906	TKROM Supercarrara Hidrosuperlite	
507	TKROM Supercarrara Acrílica Mural UV-Extra	CE
233	TKROM Supercarrara Extra 10	CE
241	TKROM Supercarrara Siloxano	CE
225/226	TKROM Supercarrara Elástico / Fibra	CE
231	TKROM Supercarrara	CE
902	TKROM SIL Pintura al Silicato	
242	TKROM Revestimiento Pétreo Siloxano	CE
209	TKROM Carrara R50 Liso	
216	TKROM Revestimiento Pétreo	CE
217	TKROM Revestimiento Pétreo Elástico	

## COUCHES BRUTES

FAMILLE	PRODUIT
229	TKROM Supercarrara Elástico Rugoso Extra 10
228	TKROM Supercarrara Elástico Rugoso
234	TKROM Supercarrara Rugoso
211	TKROM Carrara Rugoso

\* Tous les systèmes décrits dans le tableau des revêtements doivent être précédés par l'application d'un minimum de 100/150 gr/m<sup>2</sup> d'un fixateur approprié dans ses conditions d'utilisation. Les fixateurs appropriés pour ces produits sont énumérés dans les fiches techniques correspondantes : F1, F4, Pliotec, Silicato, etc.

\* L'octroi de la garantie du fabricant selon les valeurs décrites dans ce tableau, sera soumis à la demande de celle-ci par le client à travers son distributeur, en utilisant le document "demande de garantie", dûment complété, où les données de l'ouvrage et du matériel utilisé seront reflétées, dans les termes et conditions décrits dans celui-ci.

\* Pour les travaux de réhabilitation, il sera conseillé de réaliser un "Rapport de Prescription" avant l'exécution du projet.

<b>GARANTIE</b>	<b>PERFORMANCE</b>	<b>PERFORMANCE</b>	<b>MICRAS</b>
<b>15 ans</b>	2,50 m <sup>2</sup> /l	0,40 l/m <sup>2</sup>	165
<b>15 ans</b>	3,00 m <sup>2</sup> /l	0,34 l/m <sup>2</sup>	200
<b>15 ans</b>	2,70 m <sup>2</sup> /l	0,37 l/m <sup>2</sup>	165
<b>15 ans</b>	2,80 m <sup>2</sup> /l	0,36 l/m <sup>2</sup>	150
<b>15 ans</b>	2,80 m <sup>2</sup> /l	0,36 l/m <sup>2</sup>	150
<b>12 ans</b>	3,40 m <sup>2</sup> /l	0,30 l/m <sup>2</sup>	145
<b>10 ans</b>	3,00 m <sup>2</sup> /l	0,34 l/m <sup>2</sup>	165
<b>10 ans</b>	3,00 m <sup>2</sup> /l	0,30 l/m <sup>2</sup>	145
<b>10 ans</b>	2,25 m <sup>2</sup> /l	0,45 l/m <sup>2</sup>	145
<b>7 ans</b>	3,15 m <sup>2</sup> /l	0,32 l/m <sup>2</sup>	145
<b>5 ans</b>	3,60 m <sup>2</sup> /l	0,28 l/m <sup>2</sup>	130
<b>5 ans</b>	3,15 m <sup>2</sup> /l	0,32 l/m <sup>2</sup>	145
<b>5 ans</b>	2,90 m <sup>2</sup> /l	0,34 l/m <sup>2</sup>	165

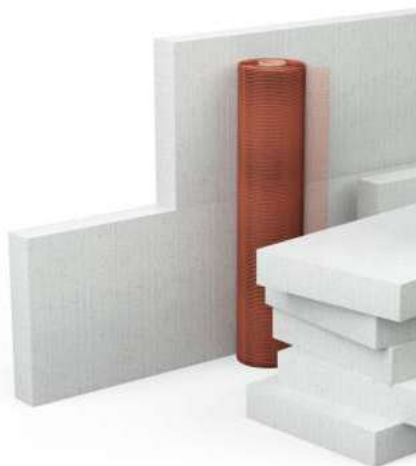
<b>GARANTIE</b>	<b>PERFORMANCE</b>	<b>PERFORMANCE</b>	<b>MICRAS</b>
<b>15 ans</b>	1.40 m <sup>2</sup> /l	0.72 l/m <sup>2</sup>	500
<b>15 ans</b>	1.20 m <sup>2</sup> /l	0,84 l/m <sup>2</sup>	550
<b>10 ans</b>	1,20 m <sup>2</sup> /l	0,84 l/m <sup>2</sup>	550
<b>5 ans</b>	1,40 m <sup>2</sup> /l	0,72 l/m <sup>2</sup>	500

Les pathologies affectant le bâtiment doivent être décrites et détaillées dans un rapport, où le personnel technique de la marque pourra proposer les solutions les plus appropriées pour leur traitement.

\*En même temps que le document de " demande de garantie ", il est indispensable de rédiger et de présenter un " Rapport de suivi du processus d'application ", en utilisant le format standard proposé par le fabricant.

\* Les périodes de garantie décrites dans le tableau sont des périodes de garantie maximales, qui peuvent être réduites par le distributeur s'il est considéré que les pathologies affectant le substrat, ou des conditions météorologiques sévères, peuvent conditionner la période de garantie maximale proposée par le fabricant.

## COMPONENTES MECÁNICOS



- PROFILÉS
- CHEVILLES
- FEUILLES EPS
- MAILLE / FIBRE DE VERRE

## MORTERO SAVETHERM



Mortier hydraulique polymérique pour l'adhérence et la protection des panneaux de polystyrène expansé (EPS) et de laine de roche (MW) dans les systèmes d'isolation thermique par l'extérieur.

Régularisation et protection des matériaux isolants (EPS et MW) dans le système d'isolation thermique extérieure.

**APPLICATIONS :** Extérieur

**COULEURS :** Gris.

**PERFORMANCE :** 1,5 kg/m<sup>2</sup> et mm.

**ÉPAISSEUR :** Min 2mm - Max 5mm

**APPLICATION:** lisse à la truelle ou à la spatule.

• **FORMAT :** 25kg

À L'EXTÉRIEUR



SÉCHAGE/  
PEINTURE A



DILUTION



## FIJATIVO SAVETHERM



Apprêt aqueux pigmenté à base de liants polysiloxanes. Indiqué pour réguler l'absorption du support pour la PEINTURE ACRYLIQUE SAVETHERM.

Il possède d'excellentes propriétés anti-carbonatation.

**UTILISATIONS:** Extérieur

**COULEUR :** Blanc

**PERFORMANCE :** 6 m<sup>2</sup>/l

**APPLICATION:** Rouleau.

• **FORMAT :** 15L

À L'EXTÉRIEUR



SÉCHAGE/  
PEINTURE



DILUTION



# ESSENTIEL

tkrom®  
pinturas

## ACABADO SAVETHERM

Mortier acrylique de haute performance pour la décoration et la protection des façades.

Finitions texturées à l'extérieur et à l'intérieur. Haute résistance au vieillissement, à l'eau et à l'alcalinité. Haute adhérence et blancheur sans jaunissement. Imperméable à l'eau de pluie et perméable à la vapeur d'eau.

**UTILISATIONS :** Extérieur. Surfaces en maçonnerie.  
Protection et décoration des façades.

**COULEURS :** Blanc.

**PERFORMANCES :** 2-3 kg / m<sup>2</sup>

**APPLICATION:** Truelle et pistolet

• **BLANC ET COULEURS:** 25kg

EXTÉRIEUR



SÉCHAGE/PEINTURE



4h  
/24h

MAINS



DILUTION/NETTOYAGE



EAU  
1ère couche:  
5-10%  
2ème couche:  
<5%

LAVABLE



### TKROMPLAST FACHADAS EXTERIORES

Contient le conservateur  
**ANTIMOISSURE**



Produit spécialement conçu pour réparer, retravailler et coller des éléments décoratifs tels que des sculptures, des corniches, etc. Grâce à son extraordinaire adhérence, peut être utilisé sur n'importe quelle surface (plâtre, verre, bois...) aussi bien à l'intérieur qu'à l'extérieur. Il possède un haut pouvoir fongicide et une grande flexibilité. Sa grande résistance à l'eau et à l'humidité en fait un produit idéal pour les environnements humides tels que les salles de bains, les cuisines, etc.

**APPLICATIONS :** Intérieur et extérieur. Plâtre, peintures plastiques, verre, ciment, béton, bois, plastiques rigides...

**COULEURS :** Blanc (peut être coloré avec un colorant universel max. 5%).

**RENDEMENT :** 1kg/m<sup>2</sup> et mm.

**ÉPAISSEUR :** Toute épaisseur.

**APPLICATION :** Truelle lisse ou spatule en acier inoxydable.

• **FORMAT :** 15kg, 5kg

INTÉRIEUR/EXTÉRIEUR



SÉCHAGE/ PEINTURE A



TEMPS DE TRAVAIL



DILUTION



### TKROMPLAST EXTERIOR POLVO



Enduit en poudre idéal pour l'imperméabilisation des façades et la réparation du béton, ainsi que pour la réparation d'éléments de façade (balcons, piliers...). Son extraordinaire adhérence et sa résistance à la carbonatation lui permettent d'être utilisé aussi bien à l'intérieur qu'à l'extérieur. De plus, il est adapté aux environnements humides et marins grâce à la barrière salpêtre qu'il fournit. Ne libérant pas d'alcalis, il peut être peint en 48 heures seulement et est facile à appliquer et à poncer.

**APPLICATIONS :** Intérieur et extérieur. Balcons, piliers, corniches, surplombs, joints de briques, escaliers, angles, éboulis, piscines...

**COULEURS :** Gris.

**PERFORMANCES :** 1,2kg/m<sup>2</sup> et mm.

**ÉPAISSEUR :** Max 15 mm

**APPLICATION :** Lisser à la truelle ou à la spatule.

• **FORMAT :** 15kg, 5kg

INTÉRIEUR/EXTÉRIEUR



SÉCHAGE/PEINTURE À



TEMPS DE TRAVAIL



DILUTION



### TKROMPLAST MASILLA EXTERIORES

Contient le conservateur  
**ANTIMOISSURE**



Mastic pour lisser, rénover ou réparer n'importe quel matériau. Son extraordinaire adhérence, même sur des surfaces en verre, en carrelage et en métal, ainsi que sa haute résistance à l'eau et à l'humidité ambiante en font un produit idéal pour une utilisation à l'intérieur comme à l'extérieur. Il contient un haut pouvoir fongicide qui empêche l'apparition de champignons, ce qui en fait un produit idéal pour les environnements humides tels que les cuisines, les salles de bains, les douches... Avec une finition très fine, une haute qualité et une excellente blancheur, il est prêt à l'emploi.

**APPLICATIONS :** Intérieur/extérieur. Plâtre, placoplâtre, béton, ciment, polystyrène, bois, céramique, verre, surfaces peintes...

**COULEURS :** Très blanc. Admet des colorants universels max. 3%

**RENDEMENT :** 1,6 kg/m<sup>2</sup> y mm.

**APPLICATION :** Lisse à la truelle ou à la spatule.

• **FORMAT :** 5kg, 1kg

INTÉRIEUR/EXTÉRIEUR



SÉCHAGE



TEMPS DE TRAVAIL



DILUTION





# ESSENTIEL

tkrom®  
pinturas

## TKROMPLAST REPARADOR ELÁSTICO MASILLA FIBRA

Mastic flexible prêt à l'emploi spécialement conçu pour le remplissage des fissures avec mouvement. Renforcé avec de la fibre de verre, il est parfait pour remplir, sceller et renforcer les fissures et les crevasses. Sa polyvalence lui permet d'être appliqué aussi bien à l'intérieur qu'à l'extérieur sur différentes surfaces telles que le béton, le ciment, le plâtre...

**UTILISATIONS :** Intérieur/extérieur.

Béton, ciment, plâtre, peintures plastiques, bois... remplissage, scellement et renforcement des fissures et fentes. et mm.

**COULEURS:** Grisacé. Accepte les colorants universels ou à base d'eau max. 4%.

**PERFORMANCE :** 1l/m<sup>2</sup> y mm.

**APPLICATION:** Truelle lisse ou spatule.

• **FORMAT :** 4kg, 750ml, 200ml

INTÉRIEUR/EXTÉRIEUR



SÉCHAGE/PEINTURE



MAINS



DILUTION/NETTOYAGE



tkrom.com   

#### IMPRIMACIÓN SUPERLITE EXTERIOR



Primaire pour façades, à base de résines spéciales en solution. Grâce à son exceptionnelle adhérence, sa capacité de pénétration et sa résistance aux agents alcalins, ainsi qu'à sa structure microporeuse qui laisse respirer le support, il constitue la couche de base idéale pour une peinture ultérieure avec TKROM SUPERLITE EXTERIOR .

**UTILISATIONS :** Intérieur et extérieur. Façades. Surfaces de maçonnerie.

**COULEURS :** Blanc.

**PERFORMANCE :** 5-7m<sup>2</sup>/l

**APPLICATION:** Pinceau, rouleau et pistolet

**ASPECT:** Liquide.

**FICHE TECHNIQUE :** TDS 907

• **FORMAT :** 15L, 4L

INTÉRIEUR/EXTÉRIEUR



RESINE



SÉCHAGE



MAINS



DILUTION/NETTOYAGE



**SOLVANT**  
TKROM 345 MATIÈRES  
SYNTHÉTIQUES ET  
GRAISSES

#### IMPRIMACIÓN SILICATO CEMENTO



Primaire d'étanchéité, à base de silicate de potassium, qui renforce et fixe les supports minéraux, tout en leur assurant une absorption uniforme. Il facilite l'application des peintures de finition à base de silicate, en fournissant des couleurs plus nettes et uniformes, en particulier dans les tons intenses. Il est également utilisé pour diluer les peintures silicatées, en particulier dans les teintes moyennes et profondes.

**UTILISATIONS :** Intérieur et extérieur. Façades. Supports minéraux.

**COULEURS :** Blanchâtre.

**PERFORMANCES :** 2-4m<sup>2</sup>/l

**APPLICATION:** Brosse, rouleau et pistolet

**ASPECT:** Liquide.

**FICHE TECHNIQUE :** TDS 903

• **FORMAT :** 15L, 4L

INTÉRIEUR/EXTÉRIEUR



RESINE



SÉCHAGE



MAINS



DILUTION



**PRÊT À L'EMPLOI**

#### IMPRIMACIÓN SILICATO YESO



Scellant primaire à appliquer sur le plâtre, lorsque vous souhaitez appliquer en intérieur, sur ce type de support, une peinture de finition au silicate TKROM-SIL. Elle a un grand pouvoir de pénétration et de consolidation, elle cohésive le plâtre mort ou pulvérulent, elle est très résistante à l'alcalinité, elle donne une surface uniforme et compacte à l'état sec, résistante à l'agressivité des peintures au silicate de potassium.

**APPLICATIONS :** Intérieur. Enduit.

**COULEURS :** Blanc cassé.

**RENDEMENT :** 2-4m<sup>2</sup>/l

**APPLICATION:** Pinceau, rouleau et spray.

**ASPECT:** Liquide.

**FICHE TECHNIQUE :** TDS 904

• **FORMAT :** L, 4L

À L'INTÉRIEUR



RESINE



SÉCHAGE



MAINS



DILUTION



**PRÊT À L'EMPLOI**

## FIJADOR AL AGUA PLIOTEC



Primaire à l'eau pour façades, à base de résines PLIOTEC®, avec un pouvoir d'adhérence et de pénétration exceptionnel, adapté à la fixation de supports pulvérulents tels que le béton, les enduits et les vieilles peintures, ainsi qu'à l'apprêtage de surfaces non poreuses. Sa structure lui confère une excellente résistance à l'eau et à l'humidité, ainsi qu'une bonne résistance aux intempéries et aux rayons UV.

**APPLICATIONS :** Intérieur et extérieur. Surfaces en maçonnerie.

**COULEURS :** Transparent.

**PERFORMANCES :** 10-14m<sup>2</sup>/l

**APPLICATION :** Pinceau, rouleau et pistolet

**ASPECT :** Liquide.

**FICHE TECHNIQUE :** TDS 905

• **FORMAT :** 12L, 4L

INTÉRIEUR/EXTÉRIEUR



RESINE



SÉCHAGE



MAINS



DILUTION



## FIJATIVO PENETRANTE F1



Fixateur mural à base d'acrylique et d'eau, à haut pouvoir de pénétration, pour l'imprégnation superficielle des supports couramment utilisés dans la construction. Granulométrie ultra fine, qui communique un pouvoir de pénétration élevé, saturant même les capillarités microscopiques de l'enduit.

**APPLICATIONS :** Intérieur et extérieur. Surfaces de maçonnerie.

**COULEURS :** Opaline.

**APPLICATION :** Brosse, rouleau et spray

**ASPECT :** Liquide.

**FICHE TECHNIQUE :** TDS 709

• **FORMAT :** 15L, 5L, 1L

INTÉRIEUR/EXTÉRIEUR



RESINE



SÉCHAGE



MAINS



DILUTION



## FIJATIVO F4



Fixateur mural acrylique à base d'eau, adapté pour consolider tous types de supports muraux, ou couches d'anciennes peintures à la chaux, ainsi que pour vernir des briques, des pierres naturelles ou artificielles, etc. Il possède une magnifique résistance à l'alcalinité, étant le support idéal pour les couches successifs de peinture à appliquer sur les supports susmentionnés.

**APPLICATIONS :** Intérieur et extérieur. Surfaces de maçonnerie.

**COULEURS :** Blanc cassé.

**APPLICATION :** Brosse, rouleau et spray

**ASPECT :** Liquide.

**FICHE TECHNIQUE :** TDS 710

• **FORMAT :** 15L, 5L, 1L

INTÉRIEUR/EXTÉRIEUR



RESINE



SÉCHAGE



MAINS



DILUTION



## SUPERCARRARA ELÁSTICO LISO EXTRA 10

Contient le conservateur

**ANTIMOISISSURE**



Disponible **TKROMATIC**

Revêtement élastomère pour façades à base de résines acryliques avec une résistance maximale aux agents atmosphériques. Résout les problèmes de fissures et de lézardes causées par les mouvements structurels ou le retrait de l'enduit. Adapté aux conditions climatiques extrêmes, avec de grandes variations de température, en conservant son élasticité même à -15°.

**UTILISATION :** Extérieur. Surfaces en maçonnerie. Protection et décoration des façades. Imperméabilisation et protection des façades présentant des fissures.

**COULEURS :** Blanc. Tableau des façades. Couleurs selon échantillon.

**PERFORMANCES :** 9-11m<sup>2</sup>/l

**APPLICATION:** Brosse, rouleau et pistolet

**FICHE TECHNIQUE :** TDS 227

• **BLANC ET COULEURS:** 15L

• **BASES TKROMATIC:** L, 4L

À L'EXTÉRIEUR RESINE



SÉCHAGE



MAINS



DILUTION



**EAU**  
1ère couche:  
20-30%  
2ème couche:  
<5%

## SUPERCARRARA HYDROSUPERLITE

Contient le conservateur

**ANTIMOISISSURE**



Disponible **TKROMATIC**

Peinture de façade à base de résine HYDROPLIOLITE®. Peinture en phase aqueuse, à fort pouvoir de pénétration et d'adhésion et à très faible COV.

**UTILISATION :** Extérieur. Surfaces de maçonnerie. Tuiles.

**COULEURS :** Blanc. Façades. Couleurs selon échantillon.

**RENDEMENT :** 6-8m<sup>2</sup>/l

**APPLICATION:** Pinceau, rouleau et pistolet

**FICHE TECHNIQUE :** TDS 906

• **BLANC ET COULEURS:** 15L, 4L

• **BASES TKROMATIC:** 15L, 4L

À L'EXTÉRIEUR RESINE



SÉCHAGE



MAINS



DILUTION



**EAU**  
1ère main :  
10-20%  
2ème main :  
5-10%

## SUPERLITE OUTDOOR



Disponible **TKROMATIC**

Peinture de façade, avec une finition profonde mate, sans reflets, à base de résines PLIOLITE®. Elle a une résistance exceptionnelle aux intempéries, une grande capacité d'adhésion et de pénétration dans le substrat, même sur des surfaces dégradées.

**UTILISATION :** Extérieur. Surfaces de maçonnerie. Restauration de bâtiments historiques.

**COULEURS :** Blanc. Façades. Couleurs selon échantillon.

**RENDEMENT :** 9-11m<sup>2</sup>/l

**APPLICATION:** Brosse, rouleau et spray

**FICHE TECHNIQUE :** TDS 909

• **BLANC ET COULEURS:** 15L, 4L, 750ml

• **BASES TKROMATIC:** L, 4L, 750ml

À L'EXTÉRIEUR RESINE



SÉCHAGE



MAINS



DILUTION



**5-15%  
TKROM  
SOLVANT 345**

# ESSENTIEL

tkrom®  
pinturas

## SUPERCARRARA LISO EXTRA 10

Revêtement lisse pour façades à base de résines acryliques pures en émulsion. Imperméable et perméable à l'air avec une excellente dureté, adhérence et résistance maximale à l'alcalinité, à l'efflorescence et aux agents atmosphériques. Anti-carbonatation.

**UTILISATION :** Extérieur. Surfaces en maçonnerie. Protection et décoration des façades.

**COULEURS :** Blanc. Tableau des façades. Couleurs selon échantillon.

**RENDEMENT :** 7-9m<sup>2</sup>/l

**APPLICATION:** Brosse, rouleau et spray

**FICHE TECHNIQUE :** TDS 233

- **BLANC ET COULEURS:** 15L
- **BASES TKROMATIC:** L, 4L, 1L

Contient le conservateur

**ANTIMOISSISURE** Disponible **TKROMATIC**

EXTÉRIEUR



RESINE



SÉCHAGE/PEINTURE



35'  
/5h

MAINS



2

DILUTION/NETTOYAGE



EAU  
1ère couche :  
15-25%  
2ème couche :  
<10%



grupo  
**tkrom**

tkrom.com   

## SUPER ACRYLIQUE UV MURAL SUPERGLARE EXTRA

Contient le conservateur

**ANTIMOISISSURE**



Disponible **TKROMATIC**

Peinture acrylique adaptée au traitement des surfaces murales qui requièrent une finition de qualité supérieure. Une fois sèche, elle laisse un film mate, très doux au toucher, d'un blanc pur non jaunissant et d'une grande opacité. Sa grande résistance au frottement permet des lavages fréquents, ce qui assure un niveau hygiénique-sanitaire élevé.

**UTILISATION :** Extérieur. Surfaces en maçonnerie. Protection et décoration des façades.

**COULEURS :** Blanc. Tableau des façades. Charte Supercarrara UV RESIST. Couleurs selon échantillon.

**RENDEMENT :** 6-9m<sup>2</sup>/l

**APPLICATION:** Brosse, rouleau et spray

**FICHE TECHNIQUE :** TDS 507

• **BLANC ET COULEURS:** 15L

• **BASES TKROMATIC:** L, 4L, 1L

INTERIEUR/EXTÉRIEUR



RESINE



SÉCHAGE



MAINS



DILUTION



## ÉLASTIQUE LISSE SUPERCARRARA

Contient le conservateur

**ANTIMOISISSURE**



Disponible **TKROMATIC**



Revêtement plastique hautement élastique, composé de résines acryliques photoréticulantes avec une résistance maximale aux agents atmosphériques. Il a la propriété de se déformer en suivant les mouvements de dilatation et de contraction des façades, sans se casser ni se fissurer. Grâce à sa réticulation par les rayons ultraviolets, il présente une résistance élevée aux salissures.

**UTILISATION :** Extérieur. Surfaces en maçonnerie. Protection et décoration des façades. Imperméabilisation et protection des façades présentant des fissures.

**COULEURS :** Blanc. Tableau des façades. Couleurs selon échantillon.

**PERFORMANCE :** 8-10m<sup>2</sup>/l

**APPLICATION:** Brosse, rouleau et pistolet

**FICHE TECHNIQUE :** TDS 225

• **BLANC ET COULEURS:** 15L

• **BASES TKROMATIC:** 15L, 4L, 1L

À L'EXTÉRIEUR



RESINE



SÉCHAGE



MAINS



DILUTION



## SUPERCARRARA LISSE

Contient le conservateur

**ANTIMOISISSURE**



Disponible **TKROMATIC**



Revêtement lisse pour façades à base de dispersion éthylène-vinyle, il présente une excellente résistance à la perméabilité au dioxyde de carbone tout en maintenant la respirabilité à la vapeur d'eau.

**UTILISATION :** Extérieur. Surfaces en maçonnerie. Protection et décoration des façades.

**COULEURS :** Blanc. Graphique Supercarrara. Lettre Façades. Couleurs selon échantillon.

**RENDEMENT :** 7-9m<sup>2</sup>/l

**APPLICATION:** Brosse, rouleau et pistolet

**FICHE TECHNIQUE :** TDS 231

• **BLANC ET COULEURS:** 15L, 4L

• **BASES TKROMATIC:** 15L, 4L, 1L

À L'EXTÉRIEUR



RESINE



SÉCHAGE



MAINS



DILUTION



# ESSENTIEL

tkrom®  
pinturas

## SILOXANE SUPERCARRARA

Revêtement lisse pour façades à hautes performances, à base de siloxanes et de polysiloxanes à haute résistance aux intempéries, au frottement et au lavage. Il apporte une hydrophobie qui augmente l'imperméabilité à l'eau et la respirabilité du substrat.

**UTILISATION :** Extérieur. Surfaces en maçonnerie. Protection et décoration des façades.

**COULEURS :** Blanc.

**COUVERTURE :** 3-5m<sup>2</sup>/l

**APPLICATION:** Brosse, rouleau et spray

**FICHE TECHNIQUE :** TDS 241

• **BLANC:** 15L



Contient le conservateur

### ANTIMOISSURE

EXTÉRIEUR



RESINE



SÉCHAGE/PEINTURE



MAINS



DILUTION/NETTOYAGE



AUTONETTOYANT



EPD®  
THE INTERNATIONAL EPD® SYSTEM



tkrom.com

# VOTRE FAÇADE AUTO-NETTOYAGE

REPOUSSE L'EAU ET LA SALETÉ, GRÂCE À  
À LA TECHNOLOGIE HYDROFUGE DE LA GAMME  
DE REVESTIMIENTOS TKROM SILOXANO.

Certificats disponibles :



grupo  
**tkrom**<sup>®</sup>

[tkrom.com](http://tkrom.com)





# ESSENTIEL

tkrom®  
pinturas

## REVESTIMIENTO PÉTREO SILOXANO

Revêtement lisse pour façades à base de siloxanes et de polysiloxanes à haute résistance aux intempéries, au frottement et au lavage. Il apporte une hydrophobie, augmentant l'imperméabilité et la respirabilité du substrat.

**UTILISATION :** Extérieur. Surfaces en maçonnerie. Protection et décoration des façades.

**COULEURS :** Blanc.

**COUVERTURE :** 5-7m<sup>2</sup>/l

**APPLICATION:** Brosse, rouleau et spray

**FICHE TECHNIQUE :** TDS 242

• **BLANC:** 15L, 4L

GARANTÍA  
**15**  
AÑOS\*

CE

Contient le conservateur

### ANTIMOISSURE

EXTÉRIEUR



RESINE



SÉCHAGE/PEINTURE



2h  
/24h

MAINS



DILUTION/NETTOYAGE



EAU  
<5%.

AUTONETTOYANT



tkrom®

GARANTÍA  
**7**  
AÑOS\*

CONTIENE ADITIVO  
ANTIMOHO

CONTIENE ADITIVO ANTIMOHO  
C/El Estrecho, 1000, San Roque, Cádiz, España 11010  
T: +34 956 20 20 20. E: info@tkrom.com

TECNOLOGÍA  
HIDRÓFUGA

FACHADAS  
REVESTIMIENTO  
PROFESIONAL

- MUY BUENA ADHERENCIA
- PERMITE LA TRANSPIRACIÓN DEL SOPORTE

EPD®  
THE INTERNATIONAL EPD® SYSTEM

PÉTREO SILOXANO  
BLANCO

Ref. 21803000103



PERMITE LA  
TRANSPIRACIÓN

PRODUCTO DE USO  
PROFESIONAL

grupo  
tkrom®

tkrom.com f @ in

## SILICATO



Disponible  
**TKROMATIC**

Peinture monocomposante de haute qualité à base de silicate, qui se pétrifie avec le substrat minéral sur lequel elle est appliquée, produisant une réaction de silicification contrôlée, ce qui donne un film très résistant avec un aspect minéral..

**UTILISATION :** Extérieur. Supports minéraux. Restauration de bâtiments historiques.

**COULEURS :** Blanc. Tableau des façades. Couleurs selon échantillon.

**RENDEMENT :** 6-8m<sup>2</sup>/l

**APPLICATION:** Brosse, rouleau et pistolet

**FICHE TECHNIQUE :** TDS 902

• **FORMAT :** 15L, 4L

À L'EXTÉRIEUR RESINE



SÉCHAGE



MAINS



DILUTION



**EAU**  
1ère couche:  
**50%**  
2ème couche:  
**<10%**

## CARRARA LISO

Contient le  
conservateur  
**ANTIMOISSISSURE**



## REVESTIMIENTO PÉTREO

Contient le  
conservateur  
**ANTIMOISSISSURE**



Revêtement lisse pour façades à base d'un copolymère acrylique styréné imperméable et respirant, d'une grande dureté, d'une grande résistance et d'une grande douceur d'application. Excellente adhérence à différents matériaux utilisés dans la construction.

**APPLICATIONS :** Extérieur. Surfaces de maçonnerie.

**COULEURS :** Blanc. Couleurs selon échantillon.

**RENDEMENT :** 5-7m<sup>2</sup>/l

**APPLICATION:** Brosse, rouleau et spray.

**FICHE TECHNIQUE :** TDS 209

• **FORMAT :** 15L, 4L

À L'EXTÉRIEUR RESINE



SÉCHAGE



MAINS



DILUTION



**EAU**  
1ère couche:  
**15-25%**  
2ème couche:  
**<10%**

Revêtement lisse pour façades, à base de dispersion de copolymères acryliques styrénés. Imperméable, respirant, avec une très bonne dureté et adhérence aux différents matériaux utilisés dans la construction et une haute résistance aux agents atmosphériques. Formulé et conçu spécialement pour un usage professionnel, aussi bien dans les nouvelles constructions que dans les rénovations.

**APPLICATIONS :** Extérieur. Surfaces de maçonnerie.

**COULEURS :** Blanc R-52 et R-53. Graphique Revêtement pour pierre

**PERFORMANCE :** 4-7m<sup>2</sup>/l

**APPLICATION:** Pinceau, rouleau et pistolet. **FICHE TECHNIQUE :** TDS 216

• **BLANC ET COULEURS :** 15L, 4L

• **COUCHES DE BASE :** 15L, 4L

À L'EXTÉRIEUR RESINE



SÉCHAGE



MAINS



DILUTION



**EAU**  
1ère couche:  
**15-25%**  
2ème couche:  
**<10%**

Disponible  
**TKROMATIC**

**tkrom**<sup>®</sup>  
pinturas

# VOUS ENTRETEREZ DANS L'HISTOIRE DE SILICATE

LAISSEZ UNE MARQUE INDÉLÉBILE SUR  
VOS PROJETS DE RÉNOVATION  
AVEC LA PEINTURE MINÉRALE LA PLUS RÉSIS-  
TANTE  
. VOUS VOUS SOUVIENDREZ DE VOUS  
PENDANT DES GÉNÉRATIONS.



[tkrom.com](http://tkrom.com)



## SUPERCARRARA ELÁSTICO RUGOSO EXTRA 10

Contient le conservateur

**ANTIMOISISSURE**



Disponible  
**TKROMATIC**

Revêtement élastomère rugueux pour façades à base de résines acryliques avec une résistance maximale aux agents atmosphériques, qui résout les problèmes de fissures et de lézardes causées par des mouvements structuraux ou par le rétrécissement de l'enduit. Sa grande élasticité reste stable pendant de longues périodes, assurant une imperméabilisation totale du support.

**UTILISATION :** Extérieur. Surfaces en maçonnerie. Façades présentant des fissures et des craquelures et où des finitions en relief sont souhaitées.

**COULEURS :** Blanc. Graphique Supercarrara. Façades de lettres. Couleurs selon échantillon.

**RENDEMENT :** 3-5m<sup>2</sup>/l

**APPLICATION:** Brosse, rouleau et pistolet

**FICHE TECHNIQUE :** TDS 234

• **BLANC ET COULEURS:** 15L

• **BASES TKROMATIC:** 15L

À L'EXTÉRIEUR RESINE



SÉCHAGE



2h  
/24h

MAINS



2

DILUTION



EAU  
<5%.

## SUPERCARRARA RUGOSO

Contient le conservateur

**ANTIMOISISSURE**



Disponible  
**TKROMATIC**

Revêtement rugueux pour façades, à base d'une dispersion vinyléthylénée spéciale de haute technologie. Imperméable et respirant, excellente dureté, adhérence et résistance aux agents atmosphériques. Très bonne résistance aux conditions environnementales/industrielles sévères.

**UTILISATION :** Extérieur. Surfaces de maçonnerie. Protection préventive des nouveaux ouvrages en béton armé dans des environnements agressifs.

**COULEURS :** Blanc. Graphique Supercarrara. Lettre Façades. Couleurs selon échantillon.

**PERFORMANCES :** 3-5m<sup>2</sup>/l

**APPLICATION:** Brosse, rouleau et pistolet

**FICHE TECHNIQUE :** TDS 234

• **BLANC ET COULEURS:** 15L, 4L

• **BASES TKROMATIC:** 15L, 4L

À L'EXTÉRIEUR RESINE



SÉCHAGE



2h  
/24h

MAINS



2

DILUTION



EAU  
1ère couche :  
<50%  
2ème couche :  
<5%

## CARRARA RUGOSO

Contient le conservateur

**ANTIMOISISSURE**



Disponible  
**TKROMATIC**

Revêtement rugueux pour façades à base de copolymère de vinyléthylène. Imperméable, respirant et très dur. Excellente adhérence aux différents matériaux utilisés dans la construction.

**UTILISATION :** Extérieur. Surfaces de maçonnerie.

**COULEURS :** Blanc. Couleurs selon échantillon.

**RENDEMENT :** 2-4m<sup>2</sup>/l

**APPLICATION:** Pinceau, rouleau et pistolet

**FICHE TECHNIQUE :** TDS 211

• **FORMAT :** 15L

À L'EXTÉRIEUR RESINE



SÉCHAGE



30-40'  
/4-6h

MAINS



2

DILUTION



EAU  
<5%.

# ESSENTIEL

tkrom®  
pinturas

## SUPERCARRARA ELÁSTICO RUGOSO

Revêtement rugueux pour façades, à base de résines acryliques avec une résistance maximale aux agents atmosphériques. Il permet l'application du produit sur couches d'épaisseur variable, avec un effet de relief. Il possède une flexibilité et une résistance à la traction remarquables, qui lui confèrent la capacité de se déformer en suivant les mouvements de dilatation et de contraction des façades, sans se briser ni se fissurer.

**UTILISATION :** Extérieur. Surfaces en maçonnerie. Façades présentant des fissures et des craquelures et où des finitions en relief sont souhaitées.

**COULEURS :** Blanc. Graphique Supercarrara. Façades de lettres. Couleurs selon échantillon.

**RENDEMENT :** 3-5m<sup>2</sup>/l

**APPLICATION:** Brosse, rouleau et pistolet

**FICHE TECHNIQUE :** TDS 228

• **BLANC ET COULEURS:** 15L

• **BASES TKROMATIC:** 15L

Contient le conservateur

**ANTIMOISSISURE**

Disponible

**TKROMATIC**

EXTÉRIEUR



RESINE



SÉCHAGE/PEINTURE



2h  
/24h

MAINS



DILUTION/NETTOYAGE



EAU  
<5%.



## ACRYPLAS FIJATIVO TOTAL PRO



Fixateur mural acrylique à base d'eau, adapté à la consolidation de tous types de supports muraux, ou couches d'anciennes peintures à la chaux, ainsi qu'au vernissage de briques, de pierres naturelles ou artificielles.

**UTILISATIONS :** Extérieur. Surfaces de maçonnerie.

**PERFORMANCE :** 14m<sup>2</sup>/l

**APPLICATION:** Brosse, rouleau et spray

**FICHE TECHNIQUE :** TDS 722

• **FORMAT :** 15L, 5L

À L'EXTÉRIEUR RESINE



SÉCHAGE/REPAINTING



20' /6h

MAINS



2

DILUTION



EAU 1:3

## ACRYPLAS LISO PROFESSIONAL



Revêtement lisse pour façades, à base de dispersion de copolymères acryliques. Spécialement formulé pour un usage professionnel dans la construction neuve et la rénovation.

**UTILISATION :** Extérieur. Surfaces de maçonnerie.

**COULEURS :** Blanc.

**RENDEMENT :** 7-9m<sup>2</sup>/l

**APPLICATION:** Brosse, rouleau et spray

**FICHE TECHNIQUE :** TDS 220

• **FORMAT :** 15L, 4L

À L'EXTÉRIEUR RESINE



SÉCHAGE/REPAINTING



15-20' /4-6h

MAINS



2

DILUTION



EAU  
1ère couche : 10-20%  
2ème couche : <5%

## ACRYPLAS ELÁSTICO PROFESSIONAL



Revêtement lisse à haute élasticité, à base de résines acryliques à haute résistance aux agents atmosphériques. Il présente une dureté élevée et une très bonne adhérence aux différents matériaux utilisés dans la construction.

**UTILISATION :** Extérieur. Surfaces en maçonnerie. Façades avec fissures et craquelures.

**COULEURS :** Blanc.

**RENDEMENT :** 7-9m<sup>2</sup>/l

**APPLICATION:** Brosse, rouleau et pistolet

**FICHE TECHNIQUE :** TDS 219

• **FORMAT :** 15L, 4L

À L'EXTÉRIEUR RESINE



SÉCHAGE/REPAINTING



15-20' /4-6h

MAINS



2

DILUTION



EAU  
1ère couche : 10-20%  
2ème couche : <5%

# ESSENTIEL

tkrom®  
pinturas

## ACRYPLAS PÉTREO PROFESSIONAL

Revêtement à base de pierre pour façades, respirant, avec une bonne dureté et une bonne adhérence aux différents matériaux utilisés dans la construction, et résistant aux agents atmosphériques.

**UTILISATION :** Extérieur. Surfaces de maçonnerie.

**COULEURS :** Blanc.

**COUVERTURE :** 7-9m<sup>2</sup>/l

**APPLICATION:** Brosse, rouleau et spray

**FICHE TECHNIQUE :** TDS 221

• **BLANC:** 15L, 4L

EXTÉRIEUR



RESINE



SÉCHAGE/PEINTURE



15-20'  
/4h

MAINS



DILUTION/NETTOYAGE



EAU  
1ère couche:  
10-20%  
2ème couche:  
<5%



# TABLEAU COMPARATIF REVÊTEMENTS

	PÉTREO PROFESIONAL	REVEST. PÉTREO	ACRYPLAS LISO PROF.	CARRARA LISO	SC LISO	SC EXTRA 10	SC ACRÍLICA MURAL UV	ELÁSTICO PROFESIONAL	SC ELÁSTICO
<b>EMBALLAGE</b>									
<b>GARANTIE</b> (années)	-	<b>5</b>	-	<b>5</b>	<b>10</b>	<b>15</b>	<b>15</b>	-	<b>10</b>
<b>MARQUAGE CE</b>	-	<b>CE</b>	-	-	<b>CE</b>	<b>CE</b>	<b>CE</b>	-	<b>CE</b>
<b>TINTOMÉTRIQUE</b>	-		-	-				-	
<b>IMPERMÉABLE À L'EAU LIQUIDE</b> UNE-EN 1062-3	●●●●○ -	●●●●● W3- BAJA	●●●●○ -	●●●●● -	●●●●● W3- BAJA	●●●●● W3- BAJA	●●●●● W3- BAJA	●●●●● -	●●●●● W3- BAJA
<b>PERMÉABLE À LA VAPEUR D'EAU</b> ISO 7783-2	●●●●● -	●●●●● V1- ALTA	●●●●● -	●●●●○ -	●●●●● V1- ALTA	●●●●● V1- ALTA	●●●●○ V2- MEDIA	●●●●○ -	●●●●● V2- MEDIA
<b>IMPERMÉABILISATION CO<sub>2</sub> ANTI-CARBONATATION</b> UNE-EN 1062-6	●○○○○○ -	●●○○○○○ -	●○○○○○ -	●●○○○○○ -	●●●●● C1	●●●●● C1	●●●●● C1	●○○○○○ -	●●●●● C1
<b>EMPÊCHE L'HUMIDITÉ ET LES FUITES DE DE L'EXTÉRIEUR</b>	●○○○○○	●●○○○○○	●○○○○○	●●○○○○○	●●●●○	●●●●○	●●●●●	●●●●○	●●●●●
<b>EMPÊCHE L'ENSACHAGE ET L'ÉCAILLAGE</b>	●●○○○○○	●●●●○	●●○○○○○	●●●●○	●●●●●	●●●●●	●●○○○○○	●○○○○○	●●●●●
<b>ÉVITER FOULING</b>	●●○○○○○	●●●●○	●○○○○○	●●○○○○○	●●●●○	●●●●○	●●●●○	●●●●○	●●●●●
<b>ANTI-ALCALINITÉ</b>	●○○○○○	●●○○○○○	●○○○○○	●●○○○○○	●●●●●	●●●●●	●●●●●	●●○○○○○	●●●●●
<b>ANTI-CALÉO</b>	●○○○○○	●●○○○○○	●○○○○○	●●○○○○○	●●●●○	●●●●○	●●●●○	●●○○○○○	●●●●●
<b>FISSURES SPÉCIALES ET MICROFISSURES</b>	●○○○○○	●●○○○○○	●○○○○○	●●○○○○○	●●●●○	●●●●○	●●●●○	●●●●○	●●●●●
<b>PROTECTION ANTIMOISSISURE</b>	<b>NON</b>	<b>OUI</b>	<b>NON</b>	<b>OUI</b>	<b>OUI</b>	<b>OUI</b>	<b>OUI</b>	<b>NON</b>	<b>OUI</b>
<b>CERTIFICAT DAP</b>	-	<b>OUI</b>	-	-	<b>OUI</b>	-	-	-	<b>OUI</b>
<b>DOCUMENTATION TECHNIQUE</b>									
<b>SEGMENT</b>	<b>LISOS</b>							<b>ELASTICO</b>	





## IMPERMÉABILISATION DES FAÇADES À BASE D'EAU



Traitement protecteur invisible pour les façades, formulé avec des silanes et des siloxanes. Protège le parement contre la pénétration de l'eau et le développement de champignons et d'algues. Grâce à son fort effet hydrofuge, il repousse l'eau en formant des perles, empêchant la pénétration de l'eau de pluie dans les surfaces sur lesquelles il est appliqué et laissant respirer la vapeur d'eau du support.

**APPLICATIONS :** Extérieur. Spécialement formulé pour le traitement des façades et des murs en ciment, maçonnerie, béton, pierre naturelle et artificielle, briques de parement, etc.

**COULEURS :** Transparent.

**PERFORMANCES :** 3-5m<sup>2</sup>/l

**APPLICATION:** Brosse, rouleau et pistolet

**FICHE TECHNIQUE :** TDS 723

• **FORMATS:** 1L, 5L, 15L

À L'EXTÉRIEUR RESINE



SÉCHAGE



MAINS



DILUTION



PRÊT À L'EMPLOI

## IMPERMÉABILISANT À BASE DE SOLVANT POUR FAÇADES



Imperméabilisant protecteur pour façades formulé avec des siloxanes. Imperméabilisant transparent et incolore pour imperméabiliser les façades sans en modifier l'aspect. Grâce à son effet perlant marqué, il repousse l'eau, empêchant la pénétration de l'eau de pluie dans les murs sur lesquels il est appliqué, sans entraver la respirabilité, car il n'influence pas la perméabilité à la vapeur d'eau du support.

**APPLICATIONS :** Extérieur. Spécialement formulé pour le traitement des façades et des murs en ciment, maçonnerie, béton, pierre naturelle et artificielle, briques de parement, etc.

**COULEURS :** Transparent.

**PERFORMANCES :** 1.5m<sup>2</sup>/l

**APPLICATION:** Brosse, rouleau et pistolet

**FICHE TECHNIQUE :** TDS 602

♦ **FORMATS:** 1L, 5L, 25L

À L'EXTÉRIEUR RESINE



SÉCHAGE/  
REPAINTING



MAINS



DILUTION



PRÊT À L'EMPLOI

## VARNISH ANTIGRAFITTI 2C



Vernis transparent et incolore à base de résine acrylique hydroxylée et d'isocyanate aliphatique pour la protection contre les graffitis.

**UTILISATIONS :** Extérieur. Surfaces de maçonnerie.

**FINITION :** Brillant, satiné, mate.

**PERFORMANCE :** 9-11 m<sup>2</sup>/l

**APPLICATION:** Pinceau, rouleau et pistolet

**DONNÉES TECHNIQUES :** TDS 401

• **FORMAT :** 750 mg, 3 kg

À L'EXTÉRIEUR RESINE



LAVABLE



SÉCHAGE



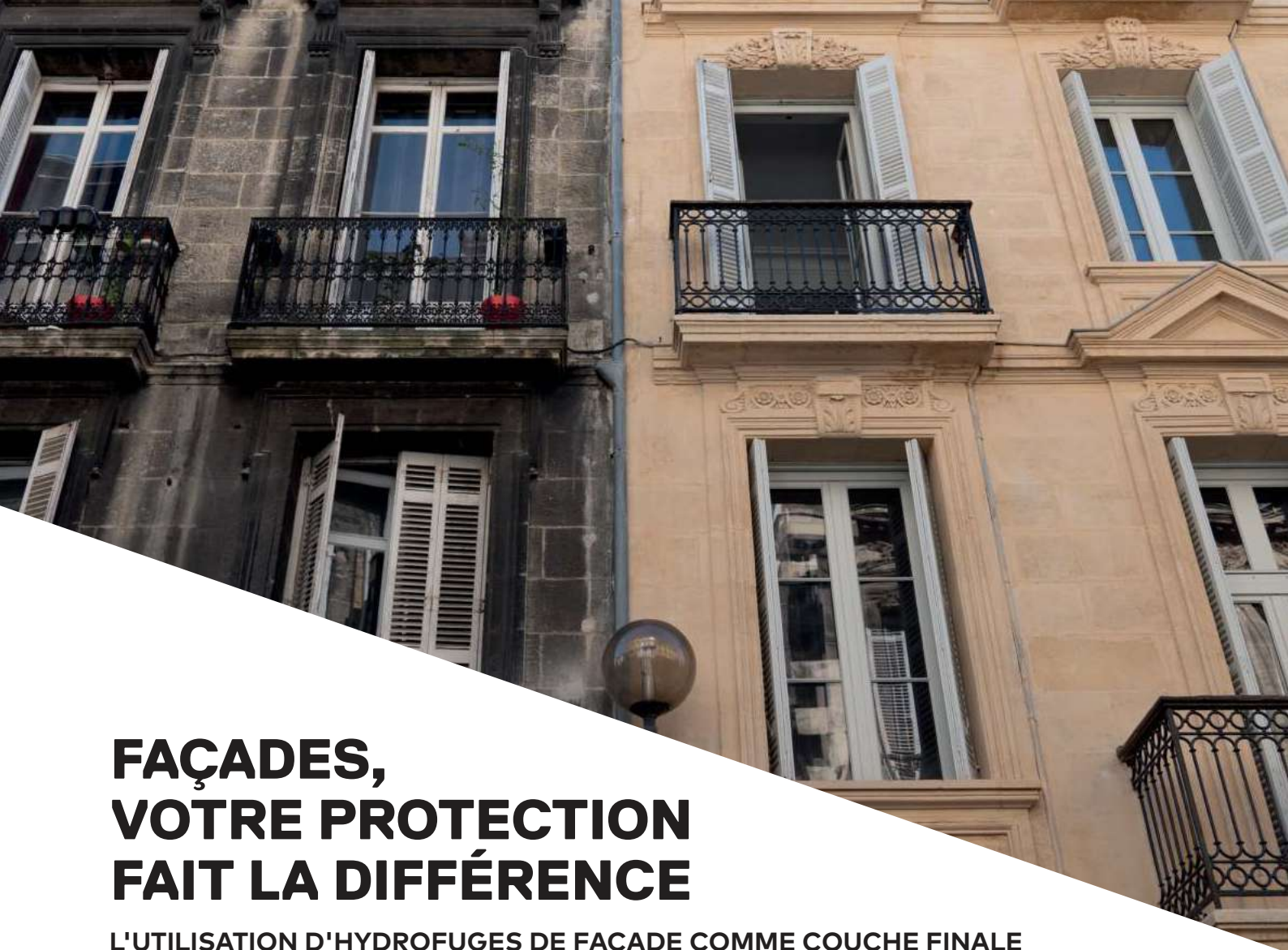
MAINS



DILUTION



0-10%  
TKROM  
SOLVANT 310



# FAÇADES, VOTRE PROTECTION FAIT LA DIFFÉRENCE

L'UTILISATION D'HYDROFUGES DE FAÇADE COMME COUCHE FINALE DANS LES SYSTÈMES D'APPLICATION OFFRE DE MULTIPLES AVANTAGES SUR LES PARAMÈTRES TRAITÉS.



ÉCHANTILLON NON  
TRAITÉ

ÉCHANTILLON  
TRAITÉ

## AVANTAGES DE L'UTILISATION DE PRODUITS HYDROFUGES

- ✓ Réduit l'apparition d'efflorescences.
- ✓ Ne modifie pas l'aspect de la façade.
- ✓ Permet au support de respirer.
- ✓ Barrière d'étanchéité.
- ✓ Plus grande durabilité.

# TRAVAIL EMBLÉMATIQUE PEINTURES TKROM

Projet de rénovation du revêtement du Musée des Sciences Príncipe Felipe.

En raison des nombreuses salissures accumulées sur la façade du bâtiment et afin de renforcer l'aspect minéral du support, il a été décidé d'appliquer un produit silicaté à haute respirabilité et résistance aux salissures.

La finition avec une couche d'hydrofuge dans les zones inférieures du bâtiment pour augmenter sa durabilité et sa résistance.

Année d'exécution **2023**

Revêtement appliqué  
**TKROM SILICATE**

Couches de revêtement : **2**

Surface  
**32.000 m<sup>2</sup> / 120 microns**

Protection  
**TKROM HYDROFUGANT  
FAÇADES ETANCHES**

Couche de protection : **1**

Surface  
**7.500 m<sup>2</sup>**



# POINTS DE VENTE

Toute une équipe de professionnels de la peinture et de la décoration pour vous aider et rechercher pour les meilleures solutions.



Scannez le code QR et rendez-vous sur notre moteur de recherche pour trouver le point de vente le plus proche de chez vous



**tkrom**<sup>®</sup>  
pinturas

**Chassez, combinez et visualisez toute couleur qui croise votre chemin.**

**Téléchargez gratuitement l'application tkrom paints**



Messages



peintures tkrom



Podcasts



Disponible pour les appareils mobiles et les tablettes





Édition février 2024



Ciudad, 11  
Pl. Industrial Colono Bona  
30201 Cartagena, Murcia  
E-194 988 00000

[tkrom.com](http://tkrom.com)



grupo  
**tkrom**