

tkrom
pictures

DOSSIER

IMPERMEABLES BILIZ



WEB TKROM PINTURAS

- Découvrez toutes nos promotions et nos nouveaux produits
- Accédez facilement à toute la documentation technique
- Consultez les produits connexes
- Demandez directement à nos experts
- Localisez les points de vente les plus proches
- Et bien d'autres choses encore.



“Vivez une expérience en ligne authentique”

Visitez-nous à l'adresse
tkrom.com

LA PRÉVENTION EST TOUJOURS LA MEILLEURE SOLUTION

Lorsqu'un problème survient à la suite d'une mauvaise étanchéité d'une toiture ou d'une terrasse, les dommages causés sont souvent graves, voire très graves.

Dans le guide suivant, nous vous montrerons pas à pas tout ce que vous devez savoir pour identifier, parmi les différents systèmes d'étanchéité disponibles dans le groupe tkrom, celui qui convient à chaque projet.

C'est pourquoi nous voulons vous aider à devenir un véritable expert en analysant les points essentiels pour aborder tout projet d'étanchéité :

1. Type de toiture
2. Systèmes d'étanchéité
3. La couleur
4. Garantie
5. Pas à pas

“Lorsqu'un problème est découvert à la suite d'une infiltration d'eau par le toit, les dégâts sont probablement déjà très importants. C'est pourquoi il est si important d'entretenir et de vérifier l'état de nos toitures.”





QUELLE EST LA NATURE DU SITE COUVERT POUR ÊTRE PROTÉGÉ ?

Toutes les toitures ne sont pas identiques, aussi, en fonction de l'état du support, du type de toiture et de l'usage qui en sera fait, nous utiliserons l'un ou l'autre système pour sa réparation et sa mise au point, afin de recevoir l'arrivée éventuelle des pluies avec la plus grande tranquillité d'esprit.

SUBSTRAT:

- Béton.
- Mortier.
- Membranes bitumineuses.
- Métal.
- Bois.
- Anciennes peintures acryliques.
- Anciennes membranes en polyuréthane.

STATUT:

- Existence de moisissures et de vert-de-gris.
- Fissures.
- Fuites.
- Dégradation et mauvaise adhérence des anciens produits ou supports.



TOIT NON CIRCULABLE



COUVERTURE TRANSITABLE MODÉRÉ



COUVERTURE TRAFFICABLE INTENSIF

Il est nécessaire de différencier les toits en fonction du niveau de trafic qui y est effectué. Les toits de **à usage modéré** ou à trafic sporadique, sont essentiellement utilisés pour les travaux d'entretien et de réparation des climatiseurs ou des antennes de communication.

Si l'utilisation de la toiture intègre des éléments de confort, tels que du mobilier extérieur (tables, chaises, chaises longues, etc.), il s'agira d'une toiture **à usage intensif**.



SYSTÈMES D'ÉTANCHÉITÉ

AUCUNE COUVERTURE NE PEUT NOUS RÉSISTER

Nous vous proposons différents types de produits d'étanchéité en fonction de la nature des produits à appliquer, avec des solutions disponibles avec des résines acryliques à 1 et 2 composants.

Ces produits peuvent être appliqués indépendamment, ou faire partie d'un système d'application dans lequel plus de produits sont utilisés, augmentant ainsi la durabilité du système jusqu'à un maximum de 15 ans d'étanchéité.

Produits à base d'eau

Ces revêtements liquides à base de résines à base d'eau (acrylique et polyuréthane) forment une membrane hydrophobe sans joints ni fuites possibles, **100% étanche**, qui protège efficacement les structures neuves et anciennes pendant une longue période.

- TKROM Cubiertas / Fibra
- TKROM Antigoteras / Fibra / 2C



“ Plus le projet d'imperméabilisation est exigeant, plus le système à appliquer est complet. ”

SYSTÈMES ÉLASTIQUES ACRYLIQUES

Revêtements imperméables sans asphalte à base d'émulsions acryliques auto-réticulantes qui, une fois sèches, forment une couche épaisse et continue, empêchant toute infiltration d'eau sur les surfaces protégées.

Les systèmes d'imperméabilisation acryliques sont composés des éléments suivants :

- Fixateur (recommandé).
- Non-tissé imperméabilisant (recommandé).
- Enduit acrylique.

Les principales qualités et caractéristiques des systèmes d'étanchéité acryliques élastiques sont les suivantes :

- Flexibilité extraordinaire et résistance à la traction.
- Adaptation à tout type d'irrégularités
- Résiste parfaitement aux dilatations et contractions de la surface traitée
- Autoréticulation sous l'effet des rayons ultraviolets.
- Haute résistance aux salissures.



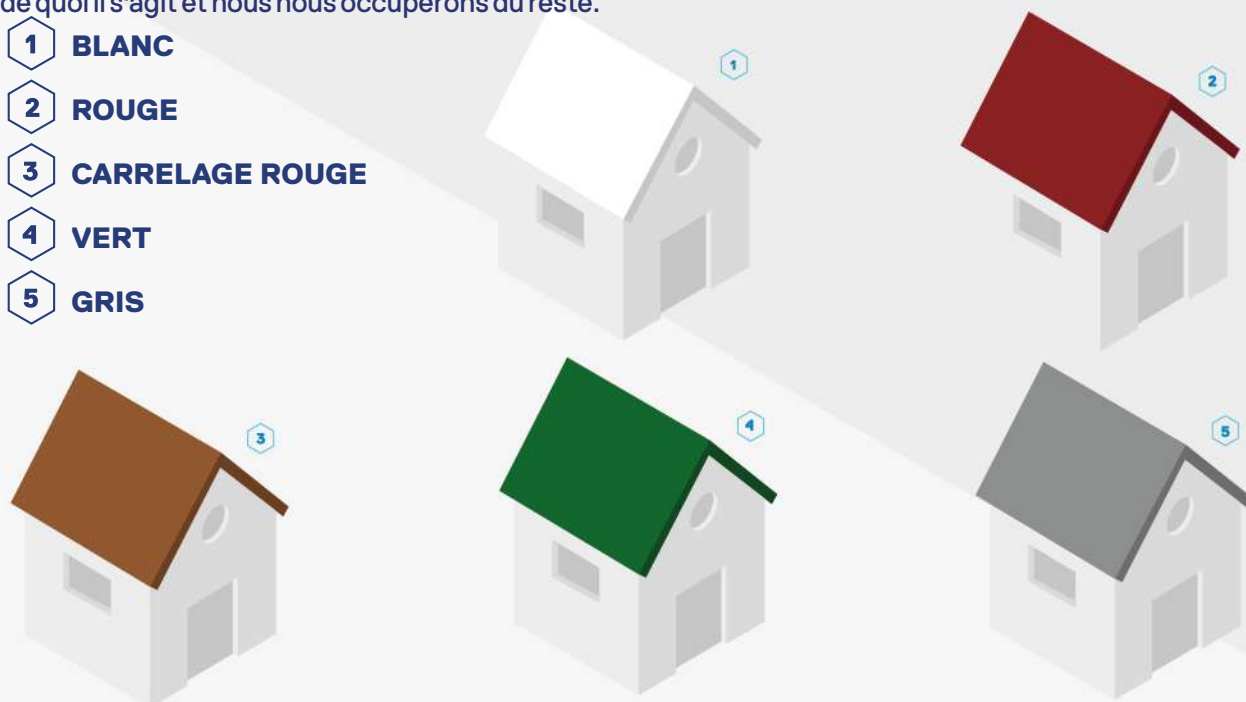


GAMMES DE COULEURS

SYSTÈMES ÉLASTIQUES ACRYLIQUES

Si la couleur dont vous avez besoin est différente de celles que nous avons en stock, ne vous inquiétez pas, nous pouvons fabriquer la couleur qui convient le mieux à votre projet, il vous suffit de nous dire de quoi il s'agit et nous nous occuperons du reste.

- 1 BLANC
- 2 ROUGE
- 3 CARRELAGE ROUGE
- 4 VERT
- 5 GRIS



Les couleurs présentées sont approximatives et peuvent varier en fonction du support sur lequel elles sont appliquées.



TKROM GARANTIT L'ÉTANCHÉITÉ DE

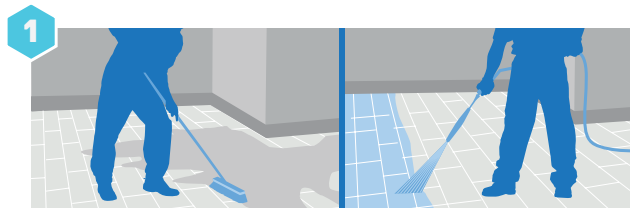
GARANTIE SYSTÈMES ÉLASTIQUES ACRYLIQUES

GARANTIE	PRODUIT	COUCHETTES	CONSOMMATION	MICRAS
15 ans	TKROM ANTIGOTERAS 2C	2	1,12 l/m ²	800
15 ans	TKROM ANTIGOTERAS (avec ou sans fibre)	2	1,66 l/m ²	900
10 ans	TKROM CUBIERTAS (avec ou sans fibre)	2	1,90 l/m ²	900

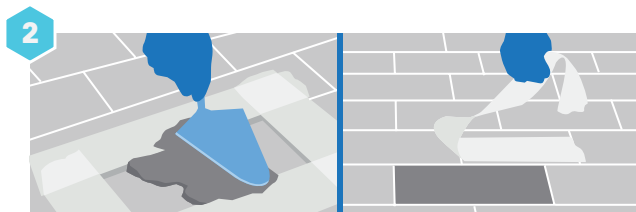


ÉTAPE PAR ÉTAPE

SYSTÈME ACRYLIQUE



Nettoyage de toute la zone avec de l'eau sous pression **et de l'acide chlorhydrique** dissous dans l'eau.



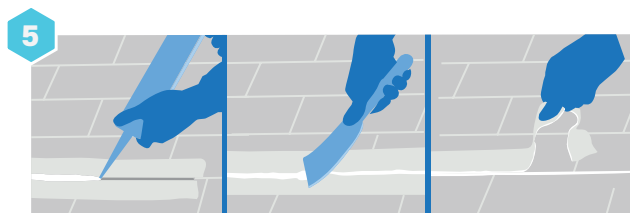
Réparez les zones endommagées avec du mortier **TKROMPLAST EXTERIOR-152**.



Réalisation de demi-ronds avec **tkrom ANTIGOTERAS** o **tkrom CUBIERTAS** et sable de quartz de 0,4mm.



Renforcement des avaloirs avec **mailles en fibre de verre pour les terrasses 60gr/m2**



Réparation des joints avec **mastic polyuréthane**.



Renforcement des angles, des coins et des parapets de terrasses avec **60gr/m2 de treillis en fibre de verre pour terrasses**.



Renforcement des côtés de la terrasse avec **maille en fibre de verre pour les terrasses 60gr/m2**



tkrom ANTIGOTERAS ou + treillis en fibre de verre pour terrasses 60gr/m2
tkrom CUBIERTAS



tkrom ANTIGOTERAS FIBRA o **tkrom CUBIERTAS FIBRA**.



tkrom[®]

CUBIERTAS
IMPERMEABILIZANTE
CAPA GRUESA

- IMPERMEABILIDAD TOTAL
- GRAN ELASTICIDAD
- NO CUARTEA

ROJO

14 201800001

tkrom[®]

GARANTÍA
15
AÑOS

ANTIGOTERAS
IMPERMEABILIZANTE
CAPA GRUESA

- IMPERMEABILIDAD TOTAL
- CUBRE PEGUEÑAS FISURAS
- TRANSITABLE**

ROJO


14 201800001

EXTRACORDINARIA FLEXIBILIDAD



**ZONAS DE TRÁFICO MODERADO

CON SUPERFICIES



“ Quelles que soient les exigences de la toiture à imperméabiliser, dans le groupe tkrom, nous avons des solutions adaptées à chaque projet ”

CUBIERTAS



Revêtement imperméable sans asphalte à base d'une émulsion acrylique auto-réticulante qui, une fois sèche, forme une couche continue et épaisse qui empêche toute filtration d'eau sur les surfaces qu'elle protège. À la traction lui permettent de s'adapter à tout type d'irrégularité, en supportant sa flexibilité et sa résistance parfaitement les expansions et les contractions de la surface traitée.

UTILISATIONS : Extérieur. Terrasses, toits, toits-terrasses, murs mitoyens.

COULEURS : Blanc. Noir. Rouge. Rouge tuile. Vert. Vert. Gris. Couleurs selon échantillon

RENDEMENT : 1,5m²/l

APPLICATION : Pinceau, rouleau et spray

FINITION : Mat.

FICHE TECHNIQUE : TDS 204

• **FORMAT :** 15L, 4L

EXTÉRIEUR



RESINE



LAVABLE



SÉCHAGE/
REPAINTING



MAINS



DILUTION



COUVERTURES EN FIBRE DE VERRE



Revêtement imperméable sans asphalte à base d'une émulsion acrylique auto-réticulante qui, une fois sèche, forme une couche continue et épaisse qui empêche toute filtration d'eau sur les surfaces qu'elle protège. À la traction lui permettent de s'adapter à tout type d'irrégularité, en supportant parfaitement sa flexibilité et sa résistance les expansions et les contractions de la surface traitée.

UTILISATIONS : Extérieur. Terrasses, toits, toits-terrasses, murs mitoyens.

COULEURS : Blanc. Gris. Rouge*. Couleurs selon échantillon.

RENDEMENT : 1,5m²/l

APPLICATION : Brosse, rouleau et spray

FINITION : Mat.

FICHE TECHNIQUE : TDS 205

• **FORMAT :** 15L, 4L*

EXTÉRIEUR



RESINE



LAVABLE



SÉCHAGE/
REPAINTING



MAINS



DILUTION



IMPERMÉABILISATION ACRYLIQUE INCOLORE



Revêtement imperméable incolore sans asphalte, à base d'une émulsion acrylique pure et élastique auto-réticulante qui, une fois sèche, forme un revêtement continu, avec une couche épaisse, qui empêche toute filtration d'eau sur les surfaces qu'elle protège. Sa grande flexibilité et sa résistance à la traction lui permettent de s'adapter à tout type d'irrégularité, en supportant parfaitement les dilatations et les contractions de la surface traitée. Grâce à sa réticulation par les rayons ultraviolets, il est très résistant aux salissures.

UTILISATIONS : Extérieur. Terrasses, toits, toits plats, murs mitoyens.

COULEURS : Incolore.

COUVERTURE : 1,5m²/l

APPLICATION : Brosse, rouleau et spray

FINITION : Semi-mat.

FICHE TECHNIQUE : TDS 239

• **FORMAT :** 15L, 4L

EXTÉRIEUR



RESINE



LAVABLE



SÉCHAGE/
REPAINTING



MAINS



DILUTION



ANTIGOTERAS



Revêtement imperméable sans asphalte à base d'une émulsion acrylique auto-réticulante qui, une fois sèche, forme une couche continue et épaisse qui empêche toute infiltration d'eau sur les surfaces. TKROM ANTIGOTERAS est le produit idéal pour prévenir les infiltrations d'eau, en particulier sur les surfaces horizontales.

UTILISATIONS : Extérieur. Terrasses, toits, toits-terrasses, murs mitoyens.

COULEURS : Blanc. Noir. Rouge. Rouge tuile. Vert. Gris. Couleurs selon échantillon

RENDEMENT : 1,5m²/l

APPLICATION: Brosse, rouleau et spray

FINITION: Semi-mat.

FICHE TECHNIQUE : TDS 201

• **FORMAT :** 15L, 4L, 1L

EXTERIEUR



RESINE



LAVABLE



SECHAGE/
REPAINTING



MAINS



DILUTION



ANTIGOTERAS FIBRA DE VIDRIO



Revêtement imperméable sans asphalte à base d'une émulsion acrylique auto-réticulante qui, une fois sèche, forme une couche continue et épaisse qui empêche toute filtration de l'eau. Son extraordinaire flexibilité et sa résistance à la traction lui permettent de s'adapter à tout type d'irrégularité, en supportant parfaitement les dilatations et les contractions de la surface traitée. Haute résistance à la salissure.

UTILISATIONS : Extérieur. Terrasses, toits, toits-terrasses, murs mitoyens.

COULEURS : Blanc. Rouge. Rouge tuile. Gris. Couleurs selon échantillon

RENDEMENT : 1,5m²/l

APPLICATION: Brosse, rouleau et spray

FINITION: Semi-mat.

FICHE TECHNIQUE : TDS 203

• **FORMAT :** 15L, 4L

EXTERIEUR



RESINE



LAVABLE



SECHAGE/
REPAINTING



MAINS



DILUTION



ANTIGOTERAS 2C



Imperméabilisant à deux composants à mélanger au moment de l'application. Formulé avec des copolymères acryliques et du ciment Portland. Une fois sec, il forme un film continu et épais qui empêche toute infiltration d'eau sur les surfaces protégées par ce produit.

UTILISATIONS : Extérieur. Terrasses, toits, toits-terrasses, murs mitoyens.

COULEURS : Blanc. Gris. Couleurs selon échantillon

RENDEMENT : 1,5m²/l

APPLICATION: Brosse, rouleau et spray

FINITION: Semi-mat.

FICHE TECHNIQUE : TDS 202

• **FORMAT :** 20kg

EXTERIEUR



RESINE



LAVABLE



SECHAGE/
REPAINTING



MAINS



DILUTION



COMPARAISON DES SYSTÈMES D'ÉTANCHÉITÉ

	PINTABILITÉ	ELASTICITÉ	COMPLEXITÉ DE LA MISE EN ŒUVRE	EAU STAGNANTE (RÉSISTANCE)	TRANSITABLE
CUBIERTAS	TRES BIEN	TRES BIEN	TRES FACILE	BAJA	UTILISATION MODÉRÉE
CUBIERTAS FIBRA	TRES BIEN	TRES BIEN	TRES FACILE	BAJA	UTILISATION MODÉRÉE
ANTIGOTERAS	TRES BIEN	EXCELLENT	TRES FACILE	BAJA	UTILISATION MODÉRÉE
ANTIGOTERAS FIBRA	TRES BIEN	EXCELLENT	TRES FACILE	BAJA	UTILISATION MODÉRÉE
ANTIGOTERAS 2C	TRES BIEN	EXCELLENT	TRES FACILE	BAJA	UTILISATION DÉTESTÉE



ANTIGOTERAS

CHANTER SANS CRAINTE

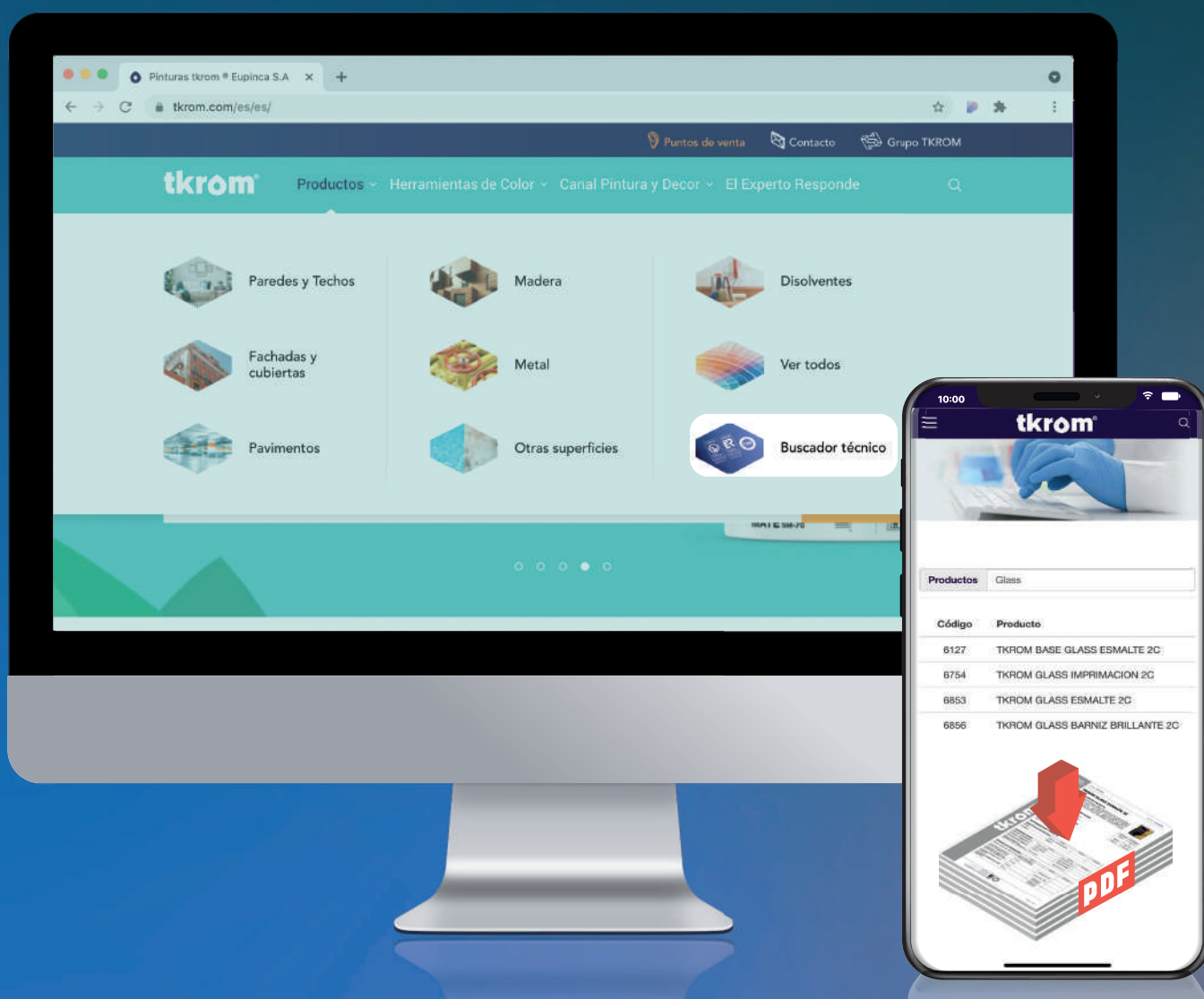
FAIRE LA PLUIE ET LE BEAU TEMPS

EMPÊCHEZ LES
INFILTRATIONS D'EAU GRÂCE
À L'IMPERMÉABILISATION
ÉLASTIQUE ET ÉPAISSE ET
PROFITEZ DES CHOSES
QUI VOUS RENDENT VRAIMENT
HEUREUX.



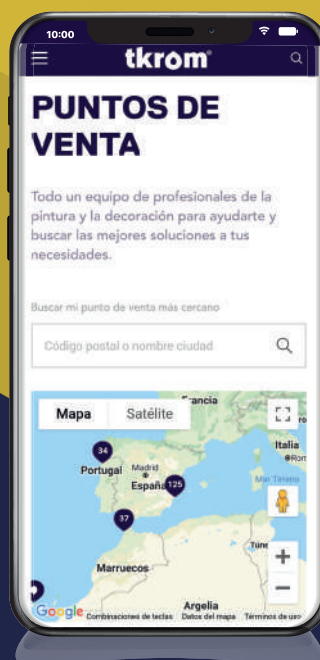
TOUTES LES FICHES TECHNIQUES ET DE SÉCURITÉ EN UN SEUL ENDROIT. CLIQUEZ

Retrouvez les fiches techniques de nos produits à partir du moteur de recherche technique sur tkrom.com.

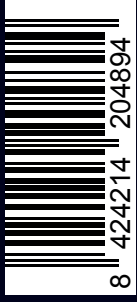


POINTS DE VENTE

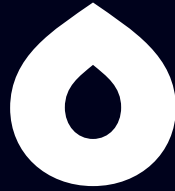
Toute une équipe de professionnels de la peinture et de la décoration pour vous aider et rechercher les meilleures solutions.



Scannez le code QR et entrez dans notre moteur de recherche pour trouver le détaillant le plus proche.



Édition février 2024



C/Londres, 13
Pol. Industrial Cabezo Beaza
30353 Cartagena, Murcia
T: +34 968 089000

tkrom.com



grupo
tkrom[®]